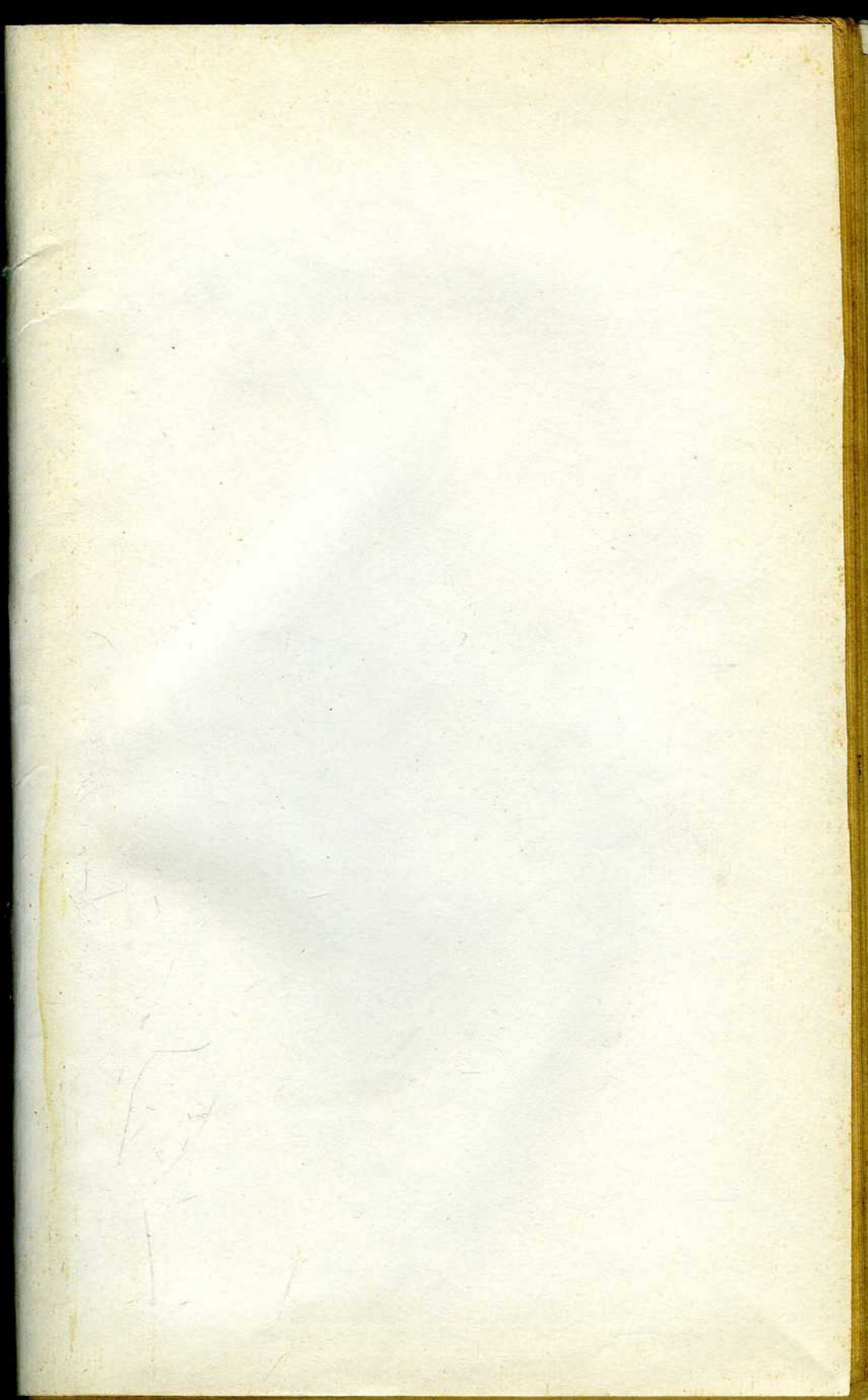
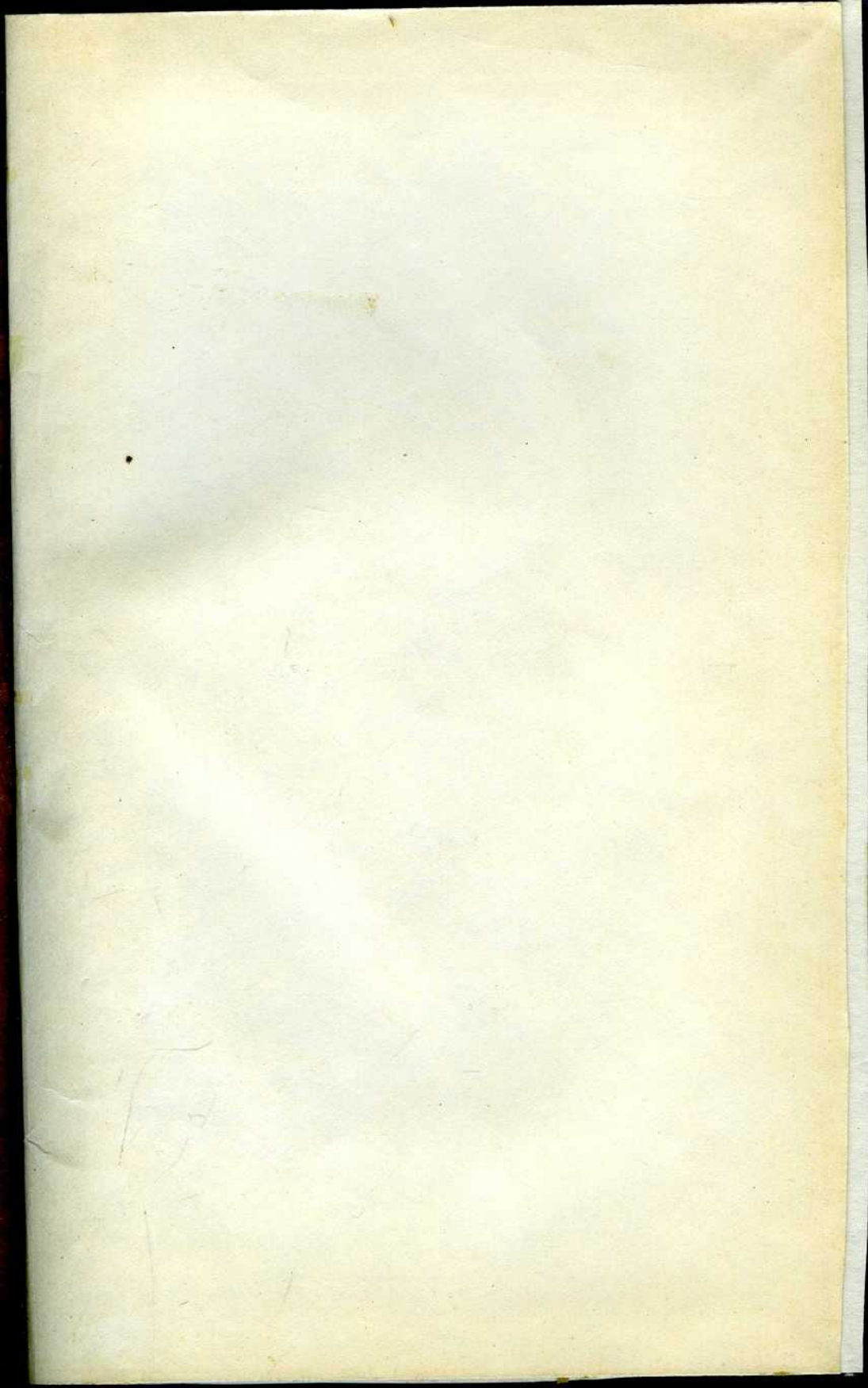


Ба 46 628

✓ Беларуская
Тэрміналогія





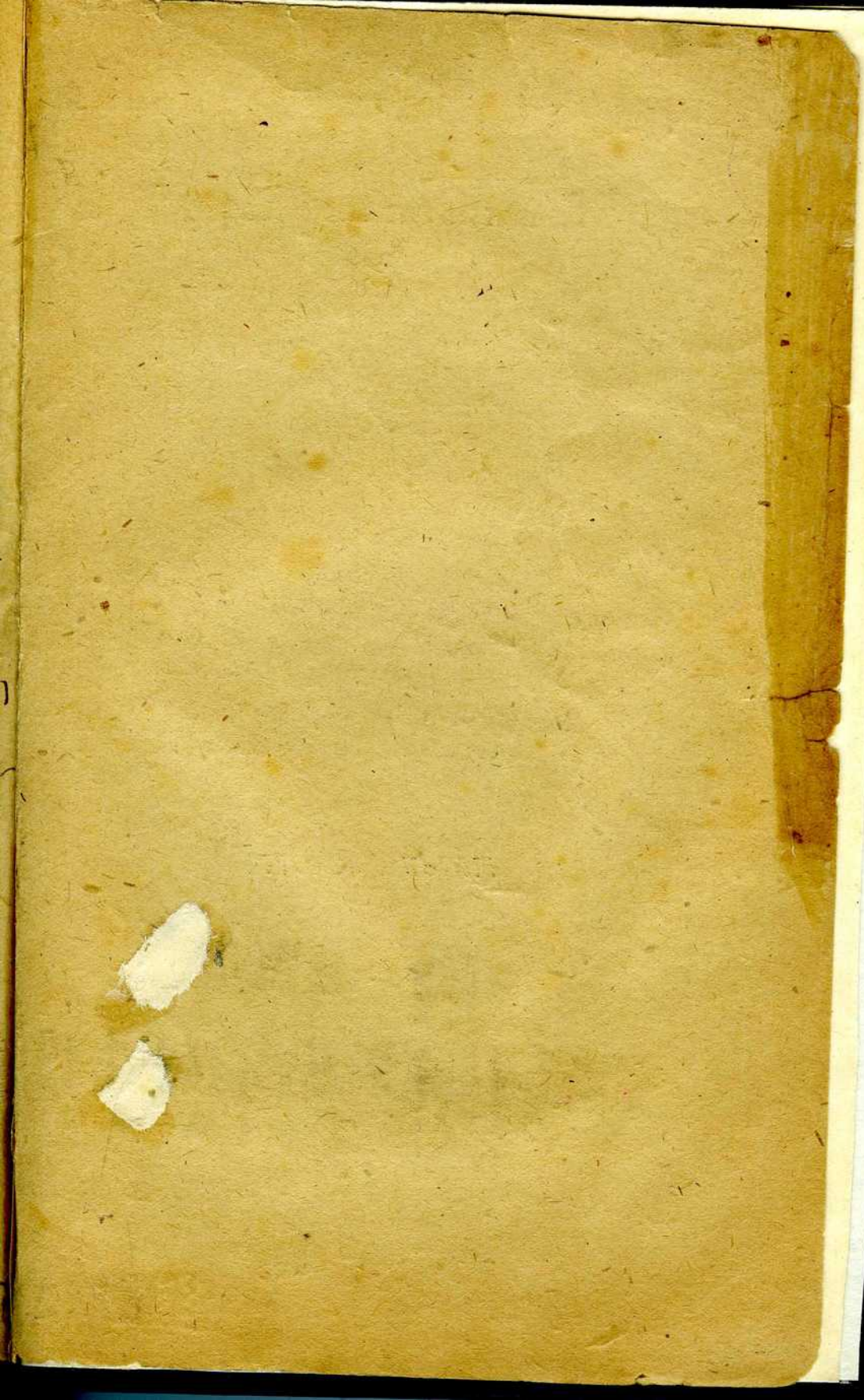
Ба 46628

**БЕЛАРУСКАЯ НАВУКОВАЯ
ТЭРМІНОЛЁГІЯ**

ВЫПУСК ПЕРШЫ

ЭЛЕМЕНТАРНАЯ МАТЭМАТЫКА

*ВЫДАВАННЕ ІНСТЫТУТУ
БЕЛАРУСКАЙ КУЛЬТУРЫ. МЕНСК, 1922.*



А 46628

БЕЛАРУСКАЯ НАВУКОВАЯ ТЭРМІНОЛЁГІЯ

ВЫПУСК ПЕРШЫ

А 46628

ЭЛЕМЕНТАРНАЯ МАТЭМАТЫКА

(Арытмэтыка, Альгебра, Геомэтрыя, Трыгономэ-
трыя, Асновы Аналітычнай Геомэтрыі і Вышэйшага
Аналізу).

Бел. аддзел
1994 г.

ВЫДАЊНЕ ІНСТЫТУТУ
БЕЛАРУСКАЙ КУЛЬТУРЫ. МЕНСК, 1922.



25. 11. 4. 2009

Выходзячая ў сьвет «*Беларуская тэрмінолёгія элемэнтарнай матэматыкі*» зьяўляецца вынікам працы *Матэматычнай Сэкцыі Беларускай Навукова-Тэрмінолёгічнай Камісіі*, утворанай у лютым 1921 году, і *Прыродазнаўчага Аддзелу Інстытуту Беларускае Культуры* (з пачатку 1922 году).

Праца гэтая вялася ў наступным парадку: кожны з членаў Матэм. Сэкцыі браў на сябе апрацаваньне ў чатырох мовах (расейскай, польскай, украінскай і беларускай) тэрмінолёгіі пэўнай галіны матэматыкі і свой проект падаваў на разгляд Матэм. Сэкцыі. Прынятая Сэкцыяй тэрмінолёгія канчаткова зацьверджвалася агульным сходам Нав.-Тэрм. Камісіі, а ў Інстытуце Беларускай Культуры—агульным сходам Прыродазнаўчага Аддзелу.

У аснову матэматычнай тэрмінолёгіі паложаны словы, існуючыя ў жывой народнай мове, як *аста-ча*, *бок*, *вельчыня*, *вышыня*, *вылічыць*, *даўжыня дуга*, *кірунак*, *ліх* і г. д. Але, дзякуючы абстрактнасьці матэматычных разуменьняў, такіх чыстых тэрмінаў народная мова мае надта мала. Дзеля гэтага прыходзілася або ўтвараць нэолёгізмы, або браць чужаземныя тэрміны. Нэолёгізмы ўтвараліся выключна на аснове існуючых у жывой мове слоў, згодна з унутраным сэнсам данага тэрміну і з законамі беларускае мовы. Такім чынам, зьявіліся тэрміны: *проста-ра*, *ступень*, *уяўны*, *дасьледаваньне*, *адмоўны*, *простакутнік* і г. д.

У тых выпадках, калі ў народнай мове ня было адпаведных слоў, або калі ўтвораныя нэолёгізмы былі вельмі штунныя, або, урэшце, калі даныя тэрміны прынялі ўжо інтэрнацыянальную ахварбоўку,—пры-

маліся чужаземныя тэрміны, як, напрыклад: *гомотэтыя, інтэрполяцыя, дыфэрэнцыял, інтэграл, факторыял, модуль* і г. д.

У некаторых выпадках (як кампромiс пры асабліва спрэчных тэрмінах) прыёмаліся па два тэрміны: чужаземны і беларускі (нэолёгізм). Такім чынам зьявіліся: *аксіома і пэўнік, дырэктрысы і кіраўніцы, дыскрымінант і адрозьнік, сымэтрыя і суразьмернасьць* і г. д.

• Часам у слоўніку сустрачаюцца па два беларускія тэрміны на адзін расейскі. Гэта бывае тады, калі расейскі тэрмін можа ўжывацца ў двух розных сэнсах (напрыклад, расейскае „заклучение“ можна разумець у сэнсе „заклучэньня“, як трэцяй часткі ўсяго разважаньня, і ў сэнсе „вываду“, як выніку з разважаньня).

Па ўсіх галінах матэматыкі (арытмэтыка, альгэбра, геомэтрыя, трыгономэтрыя, аналітычная геомэтрыя і вышэйшы аналіз) аўтарамі было запрапанавана больш за 2 тысячы тэрмінаў;• пасьле падвойнага фільтру (сэкцыі і агульнага сходу) было прынята да 1200 тэрмінаў.

Пры тэхнічнай апрацоўцы данага слоўніка гэты лік быў скарачаны да 900.

Апрацаваньне тэрмінолёгіі паасобных галін матэматыкі належыць:

па арытмэтыцы—**Л. Більдзюневічу і Ф. Бурану,**

па геомэтрыі і трыгономэтрыі—**Ф. Бурану,**

па альгэбры, аналітычнай геомэтрыі і вышэйшаму аналізу—**А. Круталевічу.**

Сэкрэтар Прыродазнаўчага Аддзелу Інстытуту Беларускай Культуры **А. Круталевіч.**

Менск, сьнежань, 1922.

**РАСЕЙСКА - БЕЛАРУСКІ
СЛОУНІК.**

1 Абсолютный	Абсолютны
2 Абсурд	Недарэчнасьць
3 Абсцисса	Абсцыса
4 Азимут	Азімут
5 Аксиома	Аксіома, пэўнік
6 " пространства	" " прасторы
7 Акция	Акцыя
8 Алгебра	Альгэбра
9 Алгебраически	Альгэбрычна
10 Алгебраический	Альгэбрычны
11 Алгоритм	Альгорытм
12 Амплитуда	Амплітуда
13 Анализ	Аналіз, разбор
14 Анализ бескон.-малых	Аналіз бязьмежна-малых
15 Апофема	Апотэма
16 Аргумент	Аргумэнт
17 Арифметика	Арытмэтыка
18 Арифметический	Арытмэтычны
19 Арксинус	Арксінус
20 Арккосинус	Арккосінус
21 Арктангенс	Арктангенс
22 Арккотангенс	Арккотангенс
23 Ассимптоты гиперболы	Асымптоты, амальнедатычныя гіпэрболі
24 Астролябия	Астролябія
25 Базис	Падстава
26 Безграничный	Бязьмежны, безгранічны
27 Безошибочно	Бясхібна, правільна
28 Бесконечно-большой	Бязьмежна-вялікі
29 Бесконечно-малый	Бязьмежна-малы
30 Бесконечность	Бязьмежнасьць

31	Бесконечный	Бязьмежны; бесканцовы (дроб!)
32	Беспредельно	Безгранічна
33	Бесчислен. множество	Безьліч
34	Биквадратное уравнение	Двохквадратовае раўнаньне
35	Биллион	Біліён
36	Бином	Біном, двухчлен
37	Биссектриса	Роўнасечная, бісэктрыса
38	Бок трапеции	Бок трапэзу
39	Боковая грань	Бочная сьцяна
40	Боковые ребра	Бочныя канты
41	Буквенное обозначение	Літарнае абазначэньне
42	" уравнение	" раўнаньне
43	Валюта векселя	Валюта вэксалья
44	Вексель	Вэксаль
45	Величина	Велічыня
46	" постоянная	" сталая
47	" переменная	" зьменная
48	" зависимая	" залежная
49	" независимая	" незалежная
50	" действительная	" сапраўдная
51	" мнимая	" уяўная
52	" комплексная	" комплексная
53	" конечная	" скончаная
54	" беск.-большая	" бязьмежна-вялікая
55	" беск.-малая	" бязьмежна-малая
56	" эквивалентная	" роўнаважная
57	" произвольно-малая	" адвольна-малая
58	" приближенная	" прыбліжаная
59	" стремящаяся к нулю	" якая імкнецца да нуля
60	" увеличивающ. бес- предельно	" якая павялічваецца безгранічна
61	" стремящаяся к пределу	" якая імкнецца да граніцы
62	" тригонометриче- ская	" трыгономэтрычная
63	Вершина угла	Вяршыня кута
64	Взаимно-обратный	Узаемна-адваротны

65	Взаимно-простые числа	Узаемна-простыя лікі
66	Взаимно-первые числа	Узаемна-першыя лікі
67	Взносы	Уклады, узносы
68	Взять слагаемым	Узяць складнікам
69	Виды неопределенности	Віды неазначанасьці
70	Вложение	Улажэньне
71	Вместимость	Ёмацьць
72	Вместительность	Ёмістасьць
73	Вне (фигуры)	Па-за (фігурай)
74	Внешний	Знадворны
75	Внутренний	Унутраны
76	Вогнутый	Угнуты
77	Возвратное уравнение	Зваротнае раўнаньне
78	Возвысить в степень	Праступеняваць, падняць у ступень
79	Возвышение в степень	Ступеняваньне, падняцьце у ступень
80	Возрастание	Узрастаньне
81	Возрастающий	Узрастаючы
82	Восьмигранник прав., октаэдр	Васьмісьценнік правільны, октаэдр
83	Вписанный	Упісаны
84	Вращение	Вярчэньне
85	Вспомогательное неиз- вестное	Дапаможны нявядомы (лік)
86	Выпрямление	Выпростваньне
87	Выпуклый	Выгнуты
88	Выражение	Выраз
89	Высота	Вышыня
90	Высший анализ	Вышэйшы аналіз
91	Высший член много- члена	Вышэйшы член многочлену
92	Вычисление	Вылічэньне
93	Вычислить	Вылічыць
94	Вычитаемое	Аднімнік
95	Вычитание	Адніманьне, адыманьне
96	Геометрия	Геомэтрыя
97	„ аналитическая	„ аналітычная
98	„ „ в плоскости	„ „



99	Геометрия аналитическая в пространстве	Геомэтрыя аналітычная ў прасторы
100	Геометрич. фигура	Геомэтрычная фігура
101	„ место точек	Геомэтрычнае месца пунктаў
102	„ тело	„ цела
105	Гипербола	Гіпэрболя
104	„ равносторонняя	„ роўнабочная
105	Гиппократовы луночки	Гіпократавы сярпчкі
106	Гипотенуза	Проціпростакутная, гіпотэнуза
107	Гомографич. уравнение	Гомографічнае раўнаньне
108	Гомотетия	Гомотэтыя
109	Гониометрия	Гоніомэтрыя
110	Горизонтальный	Паземны
111	Градус	Градус
112	„ дуговой	„ дугавы
113	„ угловой	„ кутавы
114	Грань	Сьценка
115	График	Вобраз графічны, графік
116	Графический	Графічны
117	Группа чисел	Група лікаў
118	Группирование	Групаваньне
119	Двадцатигранник прав. икосаэдр	Дваццацісьценнік правільны, ікосаэдр
120	Двенадцатигранник прав., додекаэдр	Дванаццацісьценнік правільны, додэкаэдр
121	Двойной	Падвойны
122	Двойкий	Дваякі
123	Двояко	Дваяка
124	Двузначное число	Двохзнакавы лік (напр.: „24“)
125	Двузначный	Двохзначны (маючы два значэньні)
126	Двукратно	Двакразь
127	Двучлен	Двохчлен
128	Действие	Дзеяньне
129	Действительный, вещественный	Сапраўдны

130 Деление (как действие)	Дзяленьне
131 Деление, (разделение)	Падзел
132 Делимое	Дзеліва
133 Делимость чисел	Падзельнасьць лікаў
134 Делитель	Дзельнік
135 Десятичные единицы	Дзсятковыя адзінкі
136 Десят. состав чисел	Дзсятковы склад лікаў
137 Детерминант	Дэтэрмінант, вызначнік
138 Диагональ	Ускосіна, дыягональ
139 Диаметр	Прамер, дыямэтр
140 Дивиденд	Дывідэнд
141 Директрисы	Дырэктрысы, кіраўніцы
142 Дисконт векселя	Дысконт вэксаля
143 Дискриминант	Дыскрымінант, адрозьнік
144 Дифференциал	Дыфэрэнцыял
145 Дифференц. исчисление	Дыфэрэнцыяльнае лічэньне
146 " уравнение	" раўнаньне
147 Дифференцирование	Дыфэрэнцыяваньне
148 Дифференцировать	Дыфэрэнцыяваць
149 Длина	Даўжыня
150 Доказательство	Довад
151 " через наложение	" за дапамогаю накладаньня.
152 " от противного или приведение к не- лестности	" ад супраціўнага або зьвяздзеньне да неда- рэчнасьці
153 " прямое	" прасты
154 " через совмести- мость	" за дапамогаю сумя- шчальнасьці
155 Должник	Даўжнік, вінавайца
156 Доли единицы	Часткі адзінкі
157 Дописывание	Дапісваньне
158 Дополнительный	Дадатковы, дапаўняючы
159 Достаточная точность	Выстарчаючая даклад- насьць
160 Дробность	Дробавасьць
161 Дробный	Дробавы
162 Дробь	Дроб
163 " правильная	" уласьцівы, меншы за адзінку

164 Дроби неправильная	Дроб неўласцьцывы: роўны адзінцы, большы за адзінку
165 „ десятичн. конечн.	Дроб дзесятковы скончаны
166 „ десятичная бесконечная	„ дзесятковы бесканцовы
167 „ периодич. простая	„ чысты перыядычны (або паўторны)
168 „ периодичн. смеш	„ мяшаны перыядычны (або паўторны)
169 „ простая	„ звычайны
170 Дуга	Дуга
171 „ дополнительная	„ дапаўняючая
172 Единица	Адзінка
173 Единица измерения	Адзінка (памеру); мерка
174 Единичное отношение	Адзінкавы стасунак
175 Зависимая величина	Залежная велічыня
176 Зависимость	Залежнасьць
177 Задание	Заданьне
178 Задача числовая	Задача на лікі
179 Задачи на вычисление	Задачи на вылічэньне
180 „ на вычисл. врем.	„ „ „ часу
181 „ на построение	„ на збудаваньне
182 „ на проценты	„ на адсоткі, процанты
183 „ неопределенные	„ неазначаныя
184 Заключение (теоремы)	Заклучэньне, вывад (тэорэмы)
185 Заключение в скобки	Зачыненьне ў дужкі
186 ЗаклЮчить в скобки	Зачыніць у дужкі
187 Закрытие скобок	Зачыненьне дужак
188 Закрыть скобки	Зачыніць дужкі
189 Замена переменных	Замена зьменных
190 Звено дроби	Сустаў дроби
191 Знак	Знак
192 Знаменатель дроби	Назоўнік дроби
193 „ отношения	Зьмест стасунку
194 „ прогрессии	Множник прогрэсіі
195 Значащие цифры	Значачыя цыфры (лічбіны)
196 Избыток	<u>Перавышка</u>

лишак

197	Известная величина	Вядомая велічыня
198	Извлекать корень	Дабываць <u>корань</u> <i>корань</i>
199	Извлечение корня	Караняваньне, дабываньне кораня
200	Изменение	Зьмена
201	Измерение величины	Мераньне, памер велічыні
202	" пространства	Памер прасторы
203	Измерения	Вымеры
204	Изображение(действие)	Рысаваньне
205	" (результат)	Нарыс, вобраз
206	" чисел с помощью отрезков	Азначэньне лікаў за дапа- могаю адцінкаў
207	Именованное число дробное	Дробавы найменны лік
208	" число простое	Просты
209	" " составное	Складаны " "
210	Интеграл	Інтэграл " "
211	" общий	" агульны
212	" определенный	" азначаны
213	" неопределенный	" неазначаны
114	" простой	" звычайны
215	" двойной	" падвойны
216	" тройной	" патройны
217	" многократный	" многаразавы
218	Интегральн.исчисление	Інтэгральнае лічэньне
219	Интегрирование	Інтэграваньне
220	" непосредственное	" бэспасрэднае
221	" через разложение	" праз раскладаньне
222	" " подстановку	" " падстаноўку
223	" по частям	" часткамі
224	" помощью рядов	" за дапамогаю радоў
225	Интегрировать	Інтэграваць
226	Интегрир. множитель	Множнік інтэграваны
227	Интервал	Інтэрвал
228	Интерполировать	Інтэрполяваць
229	Интерполяция	Інтэрполяцыя
230	Интерпретация	Інтэрпрэтацыя
231	Иррациональный	Ірацыянальны, нявымерны
232	Исключение неизвест- ного	Выключэньне невядомага

233	Исключить	Выключыць
234	Искомая величина	Шуканая велічыня
235	Исследование	Дасьледаваньне
236	Истинное значение	Сапраўднае значэньне
237	Исчисление	Вылічэньне
238	Касание	Дотык
239	Катет	Прыпростакутная, катэт
240	Квадрант (четверть)	Чвэртка, квадрант
241	Квадрат	Квадрат
242	Квадратный	Квадратовы
243	Квадратура	Квадратура
244	Класс	Кляса
245	Классификация	Клясыфікацыя
246	Количество	Колькасьць
247	Коммерч. учет векселя	Гандлёвае адлічэньне з вэкселя, дысконт
248	Компланация	Комплянацыя
249	Комплексный	Комплексны
250	Конгруэнтность	Сумяшчальнасьць, конгруэнтнасьць
251	Конгруэнтн. фигуры	Сумяшчальныя, конгруэнтныя фігуры
252	Конгруенция	Сумяшчэньне, конгруэнцыя
253	" прямая	" " простае, ая
254	" непрямая	" " абэрнутае, ая
255	Конечная дробь	Скончаны дроб
256	Контур	Абрыс, контур
257	Конус	<u>Стажок</u> , конус
258	" прямой круговой	" " кругавы прасты
259	" усеченный	" " сьцяты
260	Конхоида	Конхоіда
261	Концентрический	Супольнаасяродкавы
262	Координаты	Коордынаты
263	Корень (1-ой степени)	Корань (1-ае ступені)
264	Корень уравнения	Разьвязак раўнаньня
265	Косеканс	Косэканс
266	Косинус	Косінус
267	Косинусоида	Косінусоіда

268	Котангенс	Котангенс
269	Котангенсоида	Котангенсоида
270	Коэффициент	Коэфіцієнт
271	" угловой	Кутавы коэфіцієнт
272	Крайние члены пропорции	Канцавыя члены пропорцыі
273	Крестик косой	Крыжык касы (укосны)
274	Кривые I порядка	Кривыя I парадку
275	" II "	" II "
276	Критическое значение переменной	Крытычнае значэньне зьменнай
277	Круг	Круг
278	" большой	" вялікі
279	" малый	" малы
280	Круглые тела	Круглыя целы
281	Куб	Куб
282	Кубатура	Кубатура
283	Кубический	Кубічны
284	Лемма	Лема
285	Лента землемерная	Їстужка каморніцкая
286	Линейка	Лінейка
287	Линейный	Лінейны
288	Линия	Лінія
289	" бесконечная	" бесканцовая
290	" вогнутая	" ўгну́тая
291	" вспомогательная	" дапаможная
292	" выпуклая	" выгну́тая
293	" замкнутая	" замкнутая
294	" касательная	" датычная
295	" конечная	" канцовая
296	" кривая	" крывая
297	" ломанная	" ламаная
298	" наклонная	" нахіленая
299	" направляющая	" кіруючая
300	" непрерывная	" неперарыўная
301	" объемная	" абыманая
302	" объемлющая	" абымаючая
303	" образующая	" фармуючая
304	" пересечения	" перасеку

305	Линия перпендикулярная	Лінія простаўстаўная
306	„ полупрямая	„ аднаканцовая
307	„ прямая	„ простая
308	„ равноделящая	„ роўнаасечная
309	„ секущая	„ сякучая
310	„ средняя (трапеции)	„ сярэдняя (трапэзу)
311	Линии взаимно-перпендик.	Лініі ўзаемна-простаўстаныя
312	„ параллельные	„ роўналежныя
313	„ пересекающиеся	„ перасякальныя
314	„ прилежащие	„ прылеглыя
315	„ прямые скрещивающиеся	„ простыя мімабежныя
316	„ пересекаются	„ рассякаюцца
317	Логарифм	Лёгарытм
318	Логарифмирование	Лёгарытмаваньне
319	Логарифмический	Лёгарытмічны
320	Луч	Прамень
321	Мантисса	Мантыса
322	Математика	Матэматыка
323	Математические предположения	Матэматычныя цьвярджэньні
324	Медиана	Сярэдніца, мэдыяна
325	Метрическая система мер	Мэтрычны ўклад мерак
326	Минус	Мінус, менш
327	Минута	Мінута
328	„ дуговая	„ дугавая
329	„ угловая	„ кутавая
330	Мнимый	Уяўны
331	Многогранник	Многасьценьнік
332	Многозначное (число)	Многаснакавы (лік)
333	Многоугольник	Многакутнік
334	„ вогнутый	„ угнуты
335	„ вписанный	„ упісаны
336	„ выпуклый	„ выгнуты
337	„ звездчатый	„ зорчаты

338	Многоугольник одноименный	Многакутник аднайменны
339	" описанный	" апісаны
340	" правильный	" правільны
341	Множимое	Множыва
342	Множитель	Множнік
343	Модуль	Модуль
344	Названия чисел	Назовы лікаў
345	Наибольшее значение	Найбольшае значэнне
346	Наименьшее значение	Найменшае значэнне
347	Наим. общее кратное	Найменшы супольны кратны лік
348	Наклонение	Нахіленьне
349	Наклонный	Нахілены
350	Наложение	Накладаньне
351	Направление	Кірунак
352	" одинаковое	" аднакі
353	" противоположное	" супраціўны
354	" прямой? и!	" простае (лініі)
355	Направленный отрезок	Накіраваны адцінак
356	Натуральный ряд чисел	Натуральны рад лікаў
357	Наугольник	Накутнік
358	Начало координат	Пачатак коордынат
359	Недостаток	Недахват
360	Невозможность	Немагчымасьць
361	Независимая переменная	Зьменная незалежная
362	Незначущая цифра	Нязначачая цыфра (лічбіна)
363	Неизвестная величина	Невядомая велічыня
364	Неограниченно приближается	Неагранічана збліжаецца
365	" уменьшается	" зьмяншаецца
366	Неопределенность	Неазначанасьць
367	Неопределенный	Неазначаны
368	Неправильный	Няправільны
369	Непрерывная дробь	Неперарыўны дроб
370	Непрерывность	Неперарыўнасьць

54 46628

371	Непрерывный	Неперарыўны
372	Неравенство	Няроўнасьць
373	Несовместимые уравнения	Нязгодныя раўнаньні
374	Несовмещение	Несумяшчальнасьць
375.	Несоизмеримые отрезки	Нясупольнамерныя адцінкі
376.	Несократимый	Нескарачальны
377.	Нечетный	Няцотны
378.	Нисший член многочлена	Ніжэйшы член многачлену
379.	Нормаль	Нормаль
380.	Нормальный	Нормальны
381.	Нуль	Ноль
382.	Нумерация	Нумэрацыя
383.	Обозначение	Абзначэньне
384.	Обратное отношение	Адваротны стасунак
385.	Обратно - пропорционально	Адваротна - прапорцыянальна
386.	Обращение	Замена
387.	Общая мера	Супольная мера
388.	Общее свойство	Супольная ўласьць
389.	Общий наиб. делитель	Найбольшы супольны падзельнік
390.	Общий член ряда	Агульны член раду
391.	Об'ём	Аб'ём
392.	Ограниченное число решений	Агранічаны лік разьвязкаў
393.	Однозначный	Адназнакавы (лік)
394.	Однократный	Аднакратны
395.	Однородное уравнение	Аднароднае раўнаньне
396.	Однородные величины	Аднародныя вялічыні
397.	Односторонний	Аднабочны
398.	Одночлен	Адначлен
399.	Окружность	Акружына
400.	„ вневписанная	„ прыўпісаная
401.	„ вписанная	„ ўпісаная
402.	„ вписать	Акружыну ўпісаць

403.	Окружность описанная	Акружына апісаная
404.	" описать	Акружыну апісаць
405.	Опирается	Апіраецца
406.	Описать дугу	Апісаць дугу
407.	Определение	Азначэньне
408.	Определитель	Вызначнік
409.	Ордината	Ордыната
410.	Оси координат	Восі координат
411.	Основание (системы логарифм.)	Аснова
412.	Основание (геом.)	Аснова, падстава
413.	" верхнее трапеции	" " верхняя трапеэу
414.	" нижнее трапеции	" " ніжняя трапеэу
415.	" перпендикуляра	" " простаэтаўнай
416.	" треугольника	" " трыкутніка
417.	Основания математики	Асновы матэматыкі
418.	Ось абсцисс или x-ов	Вось абсцыс або x-аў
419.	" ординат или y-ов	" ордынат або y-аў
420.	" большая эллипса	" вялікая эліпсы
421.	" малая "	" малая "
422.	" вращения	" вярчэньня або абаротавая
423.	" симметрии	" суразьмернасьці, сымэтрыі
424.	Остаток (при делении)	Астача
425.	Остаток ряда	Астача раду
426.	Ответ (задачи)	Адказ
427.	Отвлеченное число	Бязыменны лік
428.	Отложение отрезков	Адкладаньне адцінкаў
429.	Относительное положение	Адноснае палажэньне
430.	" число	Адносны лік
431.	Отношение	Стасунак

Б 46628



432. Отнять	Адняць, зьменшыць
433. Отрезок пирамиды	Адцінак піраміды
434. " прямой	" прастай
435. Отрезки соизмеримые	Адцінкі супольнамерныя
436. " несоизмеримые	" нясупольнамерныя
437. " поделитъ в крайнем и сред- нем отношении	" падзяліць у край- ным і сярэднім стасунку
438. Отрицательное число	Адмоўны лік
439. Ошибка	Абмылка, памылка
440. Ошибочность	Абмылковасьць
441. Парабола	Параболя
442. Параметр	Парамэтр
443. Параллелепипед	Роўналежнасьценьнік
444. " прямоуголь- ный	" праста- кутны
445. Параллелограмм	Роўналежнабочнік
446. Параллельный	Роўналежны
447. Первоначальные мно- жители	Простыя множнікі
448. Перемена	Зьмена
449. Переменная величина	Зьменная велічыня
450. Переместительный	Перамяшчальны
451. Пересечение	Перасячэньне
452. Перестановка	Перастаўка, перастаноўка
453. Периметр	Абвод
454. Период (дроби)	Пэрыод, паўторнасьць
455. Периодический	Пэрыодычны, паўторны
456. Перпендикуляр	Простаўная (лінія)
457. " восставитъ (к прямой)	" -ую ўзьвесці, паставіць
458. " опуститъ (на прямую)	" -ую зьвесці (на простую)
459. Пирамида	Піраміда
460. " треугольная	" трохсьценная
461. " четырехуг. и т. д.	" чатырохсьценная і г. д.
462. " усеченная	" сьцятая

463	Письменное счисление	Пісоўнае зьлічэньне
464	Планиметрия	Плянiмэтрыя
465	Плоскость	Роўніца
466	„ диагональная	„ ўскосная
467	„ касательная	„ датычная
468	„ параллельная	„ роўналежная
469	„ перпендикулярная	„ простастаўная
470	„ секущая	„ сякачая
471	„ сливающаяся	„ якая зьліваецца, зьлітная
472	Плоскостной	Роўнічны
473	Площадь	Плошча, поле
474	Плюс	Плюс
475	Поверка	Праверка
476	Поверхность	Паверхня
477	„ боковая	„ бочная
478	„ вращения	„ вярчэньня
479	„ коническая	„ стажковая, канічная
480	„ кривая	„ крывая
481	„ полная	„ суцэльная
482	„ цилиндрическая	„ вальцовая, цыліндрычная
483	„ шаровая или сферическая	„ кулістая або сфэрычная
484	Поворотные значения функций	Паваротныя значэньні функций
485	Погрешность	Хiбнасьць
486	Подкоренная величина	Падкарэнная велічыня
487	Поднормаль	Паднормаль
488	Подобие	Падобнасьць
489	Подобные фигуры	Падобныя фігуры
490	Подставить (числ. значение)	Падставіць (лікавае значэньне)
491	Подсчет	Падрахунак, падлік
492	Подсчитывать	Падлічаць
493	Подходящая дробь	Падыходзячы дроб
494	Под'интегральное выражение	Пад'інтэгральны выраз

495	Показательный	Паказальнікавы
496	Показатель степени	Паказальнік ступені
497	Половина	Палавіна
498	Положение (плоскости)	Палажэньне (роўніцы)
499	Положительное число	Дадатны лік
500	Полукруг	Поўкруг
501	Полуокружность	Поўакружына
502	Полупериметр	Поўабвод
503	Полуплоскость	Поўроўніца
504	Полуразность (дуг)	Поўрозьніца (дуг)
505	Полусумма (дуг)	Поўсума (дуг)
506	Полюс	Канцавосьсе, полюс
507	Попарно	Парамі
508	Попарно-сопряженные	Парамі зьвязаныя
509	Поперечный	Папярочны
510	Порядок беск.-малых	Парадак бязьмежна-малых
511	Последовательное от- ложение отрезков	Паступовае адкладаньне адцінкаў
512	Последовательный	Паступовы
513	Последующий	Наступны, другі
514	Постоянная величина	Сталая велічыня
515	Построение	Збудаваньне
516	„ корней ур-ия	Пабудова разьвязкаў раў- наньня
517	Постулат	Постулят, вымога
518	Потенцирование	Потэнцыраваньне
519	Почленно	Пачленна
520	Правило смещения	Правіла зьмяшаньня
521	Правило товарищества или пропорцион. деления	Правіла таварыства або пропорцыянальнага падзелу
522	Правильность	Правільнасьць
523	Превратить	Замяніць
524	Превращение (мер нис- шего наименования в меры высшего)	<u>Замена</u> (дробных мер у буйных)
255	Предел	Граніца
256	„ интеграла	„ інтэгралу
257	„ „ верхний	„ „ верхняя
258	„ „ нижний	„ „ ніжняя

529	Предельное значение	Гранічнае значэньне
530	„ положение	„ палажэньне
531	Предельный	Гранічны
532	Представление (графическое)	Прадстаўленьне (графічнае)
533	Предыдущий (член отношения)	Пярэдні, першы
534	Преобразование	<u>Перайначваньне</u>
535	„ координат	Ператварэньне координат
536	Приближение	Прыбліжэньне
537	Приближенная квадратура	Прыбліжаная квадратура
538	Приближенное отношение	Прыбліжаны стасунак
539	Приближенные значения дробей	Прыбліжаныя значэньні дробаў
540	Приближенный результат.	Прыбліжаны результат
541	Приведение дробей к одному знаменателю	Прывядзэньне дробаў да супольнага назоўніка
542	Приведение подобных членов	Злучэньне падобных членаў
543	Приведение, сведение	Прывядзэньне
544	Призма	Кантаслуп, призма
545	„ наклонная	» » нахілены, ая
546	„ правильная	» » правільны, ая
547	„ прямая	» » прасты, ая
548	Признак	Азнака
549	„ достаточный	» выстарчаючая
550	„ необходимый	» неабходная
551	Признаки делимости	Прыметы падзельнасьці
552	„ равенства треугольников	» роўнасьці тр-каў
553	Прилежащий отрезок	Прылеглы адцінак
554	Приложение алгебры к геометрии	Прыстасаваньне альгэбры да геомэтрыі
555	Приращение	Прырост

556	Прогрессия	Прогрeсія
557	„ арифметич.	» арымeтычная
558	„ геометрич.	» геомeтрычная
559	Проекция	Проекцыя, спад
560	Произведение	Здабытак
561	Производитель	Сумножник
562	Производная	Паходная (выводная)
563	„ первая, вторая	» першая, другая
564	„ высшего по- рядка	» вышэйшага па- радку
565	Производный	Выводны
566	Произвольный (мно- житель)	Адвольны (множник)
567	Пропорциональный	Пропорцыянальны
568	Пропорция арифметич.	Пропорцыя арымeтычная
569	„ геометрич.	» геомeтрычная
570	„ непрерывная	» непeрарыўная
571	„ производная	» выводная
572	„ сложная	» складаная, зло- жаная
573	Простое или первоначальное число	Просты лік
574	Пространственная сеть кубов	Прасторавая сетка кубаў
575	Пространство	Прастора
576	Противолежащий (угол)	Процілежны (кут)
577	Противоположный	Супраціўны, процілежны (геом.)
578	Противоречащие уравнения	Супярэчныя раўнанні
579	Процент	Адсотак, процант
580	Проценты простые	Адсоткі, процанты звычайныя
581	» сложные	» » складаныя
582	Процесс изменения	Процэс зьмены
583	Прямое отношение	Просты стасунак
584	Прямой, ая	Просты, ая
585	Прямо-пропорциональные величины	Проста-пропорцыянальныя вялічыні

586	Прямоугольник	Простакутнік
587	Равенство	Роўнасьць
588	Равновеликий	Роўнавялікі
589	Равновеликость	Роўнавялікасьць
590	„ по допол- нению	„ праз дапаўненьне
591	„ по разло- жению	„ „ раскладаньне
592	Равносильные уравне- ния	Роўнаважныя раўнаньні
593	Радиан	Радьян
594	Радикал	Радыкал
595	Радикальное уравне- ние	Радыкальнае раўнаньне (нявымернае)
596	Радиус	Радыус, прамень
597	Радиус-вектор	Радыус-вэктор, прамень рухомы
598	Развернутая поверх- ность	Разьвінутая паверхня
599	Развертка	Разьвіценьне
600	Развертывать, развер- нуть (бином)	Разьвінаць, разьвінуць (бі- ном)
601	Разделительный, рас- пределительный закон действий	Разлучны закон дзеяньняў
602	Раздробление	Замена (буйных мер у дробных)
603	Разложение (на мно- жители)	Расклад, раскладаньне
604	Разложение бинома	Расклад, разьвіненьне бі- ному
605	Размещения	Разьмяшчэньні
606	Разность	Розьніца
607	Разрыв (функции)	Разрыў (функцыі)
608	Разрядные единицы	Дзесятковыя адзінкі
609	Раскрытие неопреде- ленности	Выяўленьне, раскрыцьцё неазначанасьці
610	Раскрыть скобки	Расчыніць дужкі
611	Расположенный (геом.)	Паложаны

612	Расположенный мно- гочлен	Упарадкаваны многачлен
613	Расстояние	Адлегласьць
614	Растворение	Расхіл
615	» граней	» сьценак
616	» сторон угла	» бакоў кута
617	» циркуля	» цыркуля
618	Расходящийся ряд	Разьбежны рад
619	Рациональное число	Рацыянальны, вымерны лік
620	Ребро	Кант
621	Результат	Рэзультат
622	Решение (процесс)	Разьвязаньне
623	» (результат)	Разьвязак
624	Ромб	<u>Сукосьнік, ромб</u>
625	Ряд	<u>Рад</u>
626	» биномиальный	» біномінальны
627	» гармонический	» гармонічны
628	» знакопеременный	» зьменазнакавы
629	» знакопостоянный	» сталазнакавы
630	» колеблющийся	» вагальны
631	» логарифмический	» лэгарытмічны
632	» показательный	» паказальнікавы
633	» расходящийся	» разьбежны
634	» сопряженный	» супрэжаны
635	» степенной	» ступянёвы
636	» сходящийся	» зьбежны
637	С избытком	З перавышкай
638	С недостатком	З недахватам
639	С точностью	З дакладнасьцю
640	Свободный член урав- нения	Вольны член раўнаньня
641	Сегмент	Кругадрэз, сэгмэнт
642	Секанс	Сэканс
643	Сектор	Кругавыраз, сэктор
644	Секунда	Сэкунда
645	» дуговая	» дугавая
646	» угловая	» кутавая
647	Сечение	Сячэньне, перасек
648	» параллельное	» роўналежнае, ы

649 Сечение перпендикулярное	Сячэньне, перасек проста-стаўны
650 „ площадей	„ плошчаў
651 Сечения конические	Стажковыя перасекі
652 Симметричное уравнен.	Сымэтрычнае раўнаньне
653 Симметричные точки	Суразьмерныя, сымэтрычныя пункты
654 Симметрия	Суразьмернасьць, сымэтрыя
655 Синтез	Сынтэз
656 Синус	Сінус
657 Синусоида	Сінусоида
658 Система	Уклад, сыстэма
659 Система координат	Уклад координат
660 „ „ косоугольная	„ „ косакутны
661 „ „ полярная	„ „ полярны, канца-восны
662 „ „ прямолинейная	„ „ прасталінейны
663 „ „ прямоугольная	„ „ прастакутны
664 Скобки	Дужкі
665 Слагаемое	Складнік
666 Следствие	Вынік
667 Словесное счисление	Слоўнае зьлічэньне
668 Сложение	Складаньне
669 Сложные проценты	Складаныя адсоткі, процанты
670 Сложный	Складаны
671 Смешанное число	Мяшаны лік
672 Совместимые уравнен.	Згодныя раўнаньні
673 Совместимый	Згодны
674 Совмещение	Сумяшчальнасьць
675 Совокупность чисел	Збор лікаў
676 Совпадение (точек)	Супаданьне (пунктаў)
677 Соединение	Злучэньне
678 Соединительный, сочетательный	Злучны
679 Соизмеримое число	Вымерны лік
680 Соизмеримые велич.	Супольнамерныя вялічыні
681 Сокращение дробей	Скарачаньне дробаў

682	Сомножитель	Сумножник
683	Соответственно равные (фигуры)	Адпаведна-роўныя (фігуры)
684	Соответствующие элементы	Адпавядаючыя элементы
685	Соотношение	Залежнасьць
686	Составное число	Складаны лік
687	Состав теоремы	Склад тэорэмы
688	Сочетание	Камбінацыя
689	Спираль	Скрутка, сьпіраль
690	Способ неопредел. коэффициентов	Спосаб неазначаных коэфіцыентаў
691	„ последоват. деления	„ вычэрпываючага дзяленья
692	„ пределов	„ граніц
693	„ приведения к единице	„ прывядзеньня да адзінкі
694	„ пропорцион. деления	„ пропорцыянальнага падзелу
695	Спрявление (ректификация) кривых	Выпростваньне (рэктыфікацыя) кривых
696	Сравнение	Параўнаньне
697	Средний (член пропорции)	Сярэдні (член пропорцыі)
698	Срочные взносы	Пэрыодычныя ўклады
699	„ уплаты	Тэрміновыя выплаты
700	Степенное количество	Ступянёвая велічыня
701	Степень	Ступень
702	Стереометрия	Стэрэомэтрыя
703	Сторона треугольника	Бок трыкутніка
704	„ угла	„ кута
705	Стремление к пределу	Імкненьне да граніцы
706	Стягивать	Сьцягваць
707	Сумма	Сума
708	Суммирование рядов	Сумаваньне радоў
709	Сходимость рядов	Зьбежнасьць радоў
710	Сходственные стороны	Адпаведныя бакі
711	Сходящийся ряд	Зьбежны рад
712	Счет	Лічэньне
713	Счисление	Зьлічэньне

714	Считать	Лічыць
715	Таблица	Табліца
716	Таблицы пятизначные	Табліцы пяцізначныя
717	„ семизначные	„ сямізначныя
718	„ тригонометрич.	„ трыгономэтрычныя
719	Тангенс	Тангенс
720	Тангенсоида	Тангенсоіда
721	Тела круглые	Круглыя целы
722	Тело геометрическое	Геомэтрычнае цела
723	Теодолит	Тэодоліт
724	Теорема	Тэорэма
725	„ вспомогатель- ная	„ дапаможная
726	„ обратная	„ адваротная
727	„ противопо- ложная	„ процілежная
728	„ прямая	„ простая
729	Теория пределов	Тэорыя граніц
730.	Тожественный	Тожсамы
731.	Тожество	Тожсамасьць
732.	Точка (знак)	Кропка
733.	Точка (геом.)	Пункт
734.	„ высот или ор- тоцентр	„ перасячэньня вы- шыняў, ортоцэнтр
735.	„ касания	„ дотыку
736.	Точки недоступные	Пункты недаступныя
737.	„ перегиба	„ перахілу
738.	Точность	Дакладнасьць
739.	Транспортир	Кутамер-пераносьнік, тран- спортыр
740.	Трансцендентный	Пераступны, трансцэндэнт- ны
741.	Трапедия	Трапэз
742.	„ равнобочная	„ роўнабочны
743.	Треугольник	Трыкутнік
744.	„ косоуголь- ный	„ косакутны
745.	„ остроуголь- ный	„ востракутны



746.	Треугольник прямоу- гольный	Трыкутнік простакутны
747.	» равнобед- ренный	» роўнаплечы
748.	» равносто- ронный	» роўнабочны
749.	» равноуголь- ный	» роўнакутны
750.	» разносто- ронный	» рознабочны
751.	» тупоуголь- ный	» тупакутны
752.	Трехчлен	Трэхчлен
753.	Триангуляционная сеть	Трыангуляцыйная, трыкут- нікавальная сетка
754.	Триангуляция	Трыангуляцыя, трыкутні- каваньне
755.	Тригонометрический	Трыгономэтрычны
756.	Тригонометрия	Трыгономэтрыя
757.	» прямолиней- ная	» прасталінейная або роўнічная
758.	» сферическая	» кулістая або сфэ- рычная
759.	Троичный	Тройчы
760.	Тройное правило	Тройнае правіла; задачы на пропорц. вялічыні
761.	» » простое	» » простае
762.	» » сложное	» » складанае
763.	Убывающая прогрес- сия	Спадаючая прогрэсія
764.	Убыль	Убытак
765.	Увеличение	Павялічэньне
766.	Угол	Кут
767.	» внешний	» знадворны
768.	» внутренний	» унутраны
769.	» вписанный	» упісаны
770.	» вспомогательный	» дапаможны
771.	» двойной	» падвойны

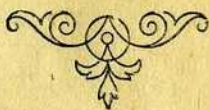
772.	Угол	двугранный	Кут	двусьценны
773.	»	измеряется ду- гой	»	мераецца дугой
774.	»	линейный	»	лінейны
775.	»	многогранный	»	многасьценны
776.	»	опирается на дугу	»	апіраецца на дугу
777.	»	острый	»	востры
778.	»	плоский	»	роўнічны
779.	»	полный	»	поўны
780.	»	половинный	»	палавінны
781.	»	при вершине	»	пры вяршыне
782.	»	прилежащий	»	прылеглы
783.	»	примыкает к другому	»	прылягае да другога
784.	»	противолежащий	»	процілежны
785.	»	прямой	»	просты
786.	»	развернутый, вы- прямленный	»	выпрастаны
787.	»	трехгранный	»	трохсьценны
788.	»	тупой	»	тупы
789.	»	центральный	»	асяродкавы, цэнтраль- ны
790.	Углы	вертикальные	Куты	крыжавыя
791.	»	дополнительные	»	далаўняючыя
792.	»	двугранные	»	двусьценныя
793.	»	» острые	»	» вострыя
794.	»	» прямые	»	» простыя
795.	»	многогранные вогнутые	»	многасьценныя ўгну- тыя
796.	»	» в. пуклое	»	» выгнутыя
797.	»	накрест-лежа- щие внутрен- ние	»	наўскасyleжныя ўну- траныя
798.	»	накрест лежа- щие внешние	»	наўскасyleжныя зна- дворныя
799.	»	несовместимые	»	несумяшчальныя
800.	»	односторонние внешние	»	аднабочныя знадвор- ныя

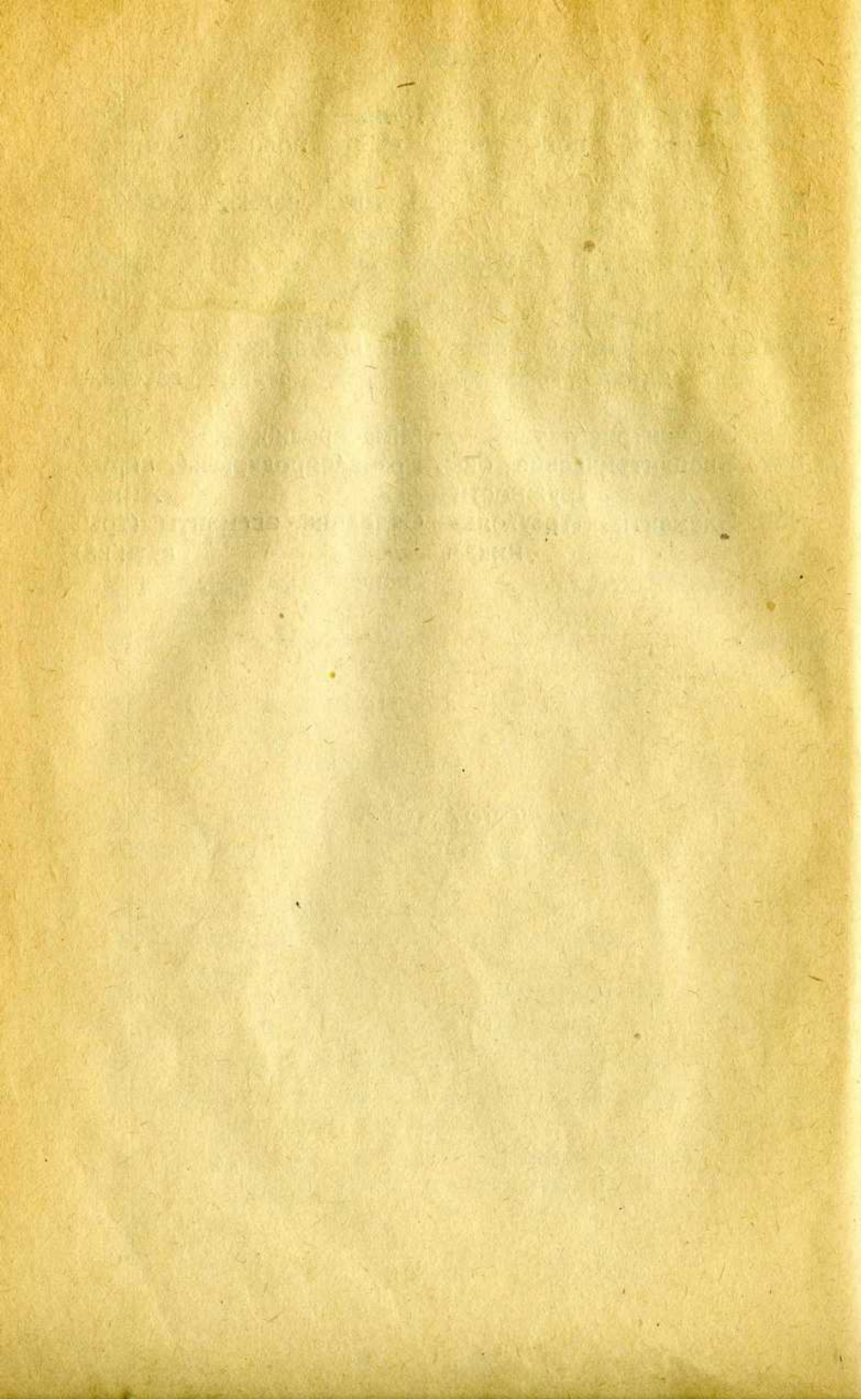
801.	Углы односторонние внутренние	Куты аднабочныя ўнутра- ныя
802.	" подобно распо- ложенные	" падобна разьмешча- ныя
803.	" попарно равные	" парамі роўныя
804.	" смежные	" сумежныя
805.	" совместимые	" сумяшчальныя
806.	" соответственные (при параллельн.)	" аднабочна-адпавед- ныя
807.	" соответственные (в подобн. фигурах)	Адпаведныя
808.	" с соответствен- но параллельн. сторонами	" з адпаведна роўна- лежнымі бакамі
809.	" с соответствен- но перпенди- кул. сторонами	" з адпаведна проста- стаўн. бакамі
810.	Удвоение	Падваеньне
811.	Уменьшаемое	Зьменшыва
812.	Умножение	Множаньне
813.	Упражнения	Практыкаваньні
814.	Упрощение	Упрощаньне
815.	Уравнение	Раўнаньне
816.	" нормальное	" нормальнае
817.	" общее	" агульнае
818.	" прямой	" прастай
819.	" тригонометр.	" трыгономэтрычнае
820.	Уравнение коэффици- ентов	Зраўнаньне коэфіцыэнтаў
821.	Усеченный	Сьцяты
822.	Условие (задачи)	Умова (задачи)
823.	Устный счет	Вуснае лічэньне
824.	Учет векселей	Адлічэньне з вэксаля (дыс- конт)
825.	" " коммерче- ский	" " " гандлё- вае (ку- пецкае)
826.	" " математи- ческий	" " " матэма- тычнае

827.	Факториал	Факторыял
828.	Фигуры	Фігуры
829.	геометрические	геомэтрычныя
830.	подобно распо- ложенные	падобна разьмешча- ныя
831.	равновеликие	роўнавялікія
832.	равные	роўныя
833.	Фокус	Вогнішча
834.	Форма фигуры	Форма фігуры
835.	Формула (удвоения)	Формула, узор (падваення)
836.	Формулы приведения	Формулы зьвязьдзеньня
837.	Функция	Функцыя
838.	аналитическая	аналітычная
839.	возрастающая	узрастаючая
840.	второго по- рядка	другога парадку
841.	высшего по- рядка	вышэйшага па- радку
842.	гомографиче- ская	гомографічная
843.	дробная	дробавая
844.	иррациональ- ная	нявымерная, іра- цыональная
845.	круговая	кругавая
846.	линейная	лінейная
847.	многозначная	многазначная
848.	непрерывная	неперарыўная
849.	нечетная	няцотная
850.	неявная	няяўная
851.	обратная	адваротная
852.	однозначная	адназначная
853.	первого по- рядка	першага парадку
854.	первообразная	першапачатковая
855.	под'интеграль- ная	пад'інтэгральная
856.	показательная	паказальнікавая
857.	прерывная	перарыўная
858.	прямая	простая
859.	радикальная	радыкальная

860. Функция рациональ- ная	Функцыя вымерная, рацы- ональная
861. " сложная	" складаная
862. " трансценден- тная	" пераступная, тран- сцэндэнтная
863. " тригонометрич.	" трыгономэтрычная
864. " убывающая	" убываючая
865. " целая	" цэлая
866. " четная	" цотная
867. " эмпирическая	" эмпірычная
868. " явная	" яўная
869. Характеристика (знак)	Знак, сымболь
870. Характеристика логарифма	Азнака лёгарытму, цэлая частка лёгарытму
871. Хорда	Струна, хорда
872. Целое число	Цэлы лік
873. Центр	Асяродак, цэнтр
874. " симметрии	" " сымэтрыі, суразмернасьці
875. Цепь землемерная	Ланцуг каморніцкі
876. Цилиндр	Валец, цыліндр
877. " прямой, круговой	" " прасты, кругавы
878. Циркуль	Цыркуль
879. Цыфра	Цыфра, лічбіна
880. Частное (от деления)	Дзель
881. Частные числа	Паасобныя лікі
882. Чертеж	Рысунак
883. Черчение	Красьленьне
884. Четный	Цотны
885. Четыреугольник	Чатырохкутнік
886. Четырехгранник правильный, тетраэдр	Чатырохсьценнік правільны, тетраэдр
887. Численный пример	Лікавы прыклад
888. Числитель дроби	Лічнік дроби
889. Число	Лік
890. Члены дроби	Члены дроби

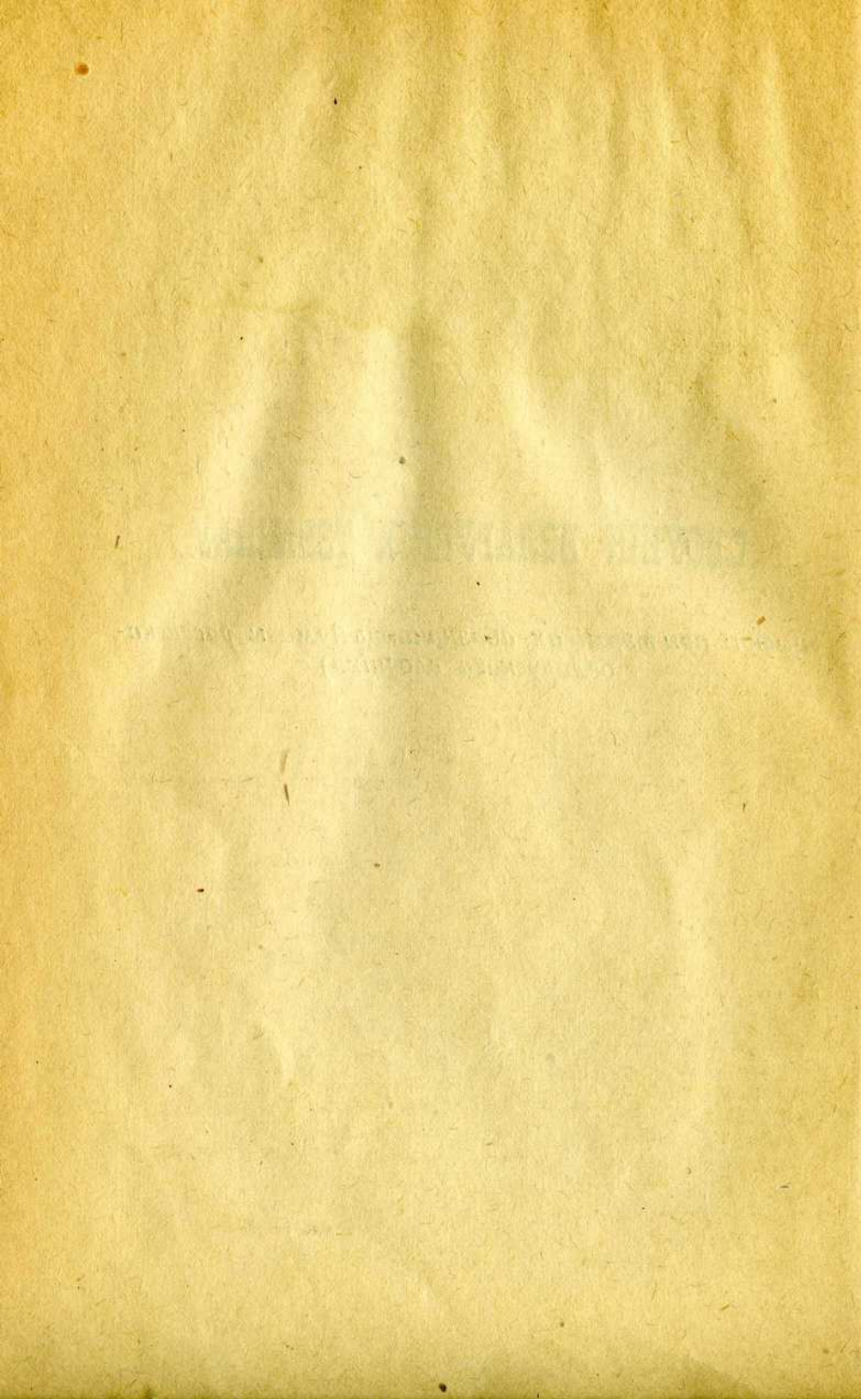
891. Шар	Куля
892. Шаровой пояс или зона	Кулісты пояс або зона
893. " сегмент	Адрэзак, сэгмэнт кулі
894. " сектор	Вырэзак, сэктор кулі
895. " " полый	" " " дупляны
896. " слой	Пласт кулі
897. Шестигранник правильный, гексаэдр	Шасьцёхсьценньнік правільны, гэксаэдр
898. Эксцентриситет	Мімасяроднік
899. Эксцентрические окружности	Рознаасяродкавыя акружныны
900. Элементы (треугольника)	Складнікі, элемэнтны (трыкутніка)
901. Эллипс	Эліпса





СЛОЎНІК БЕЛАРУСКІХ ТЭРМІНАЎ

(цыфры пры тэрмінах абазначаюць нумары расейска-беларускага слоўніка)



- Абазначэнне, 383
 Абвод, 753
 Аб'ём, 391
 Абмылка, 439
 Абмылковасць, 440
 Абрыв, 256
 Абсалютны, 1
 Абцыса, 3
 Агравічаны лік развязакаў, 392
 Агульны член раду, 426
 Адваротна-пропорцыянальна, 385
 Адваротны стасунак, 384
 Адвольны (множнік), 566
 Адзінка, 172, 173
 Адзінкавы стасунак, 174
 Адгав, 426
 Адгладанне адцінкаў, 428
 Адлегласць, 613
 Адлічэнне з вэксаля, 824
 » » гандлёвае, 825
 » » матэматычнае, 826
 Адмоўны лік, 438
 Аднабочны, 397
 Адназнакавы (лік), 393
 Аднакратны, 394
 Аднароднае раўнаньне, 395
 Аднародныя вялічыні, 396
 Адначлен, 398
 Адніманьне, 95
 Аднімік, 94
 Адноснае палажэнне, 429
 Адносны лік, 430
 Адняць, 432
 Аднаведна-роўныя (фігуры), 683
 Аднаведныя бакі, 710
 Аднавядзючыя элементы, 384
 Адрознік, 143
 Адрэзак кулі, 893
 Адсотак, 579
 Адсоткі звычайныя, 580
 » складаныя, 581
 Адцінак піраміды, 433
 » простаі, 434
 Адцінкі несупольнамерныя, 436
 » супольнамерныя, 435
 » падзяліць у крайнім і сярэднім стасунку, 437
 Адыманьне, 95
 Азімут, 4
 Азнака, 548
 » выстарчаючая, 549
 » необходимая, 550
 Азнака лэгарытму, 870
 Азначэнне, 407
 Азначэнне лікаў за дапамогаю адцінкаў, 206
 Акружына, 399
 » апісаная, 403
 » прыўпісаная, 400
 » ўпісаная, 401
 Акружыну апісаць, 404
 » ўпісаць, 402
 Аксіома, 5
 » прасторы, 6
 Акцыя, 7
 Алгорытм, 11
 Альгебра, 8
 Альгебрычна, 9
 Альгебрычны, 10
 Амальнедатычныя гіперболі, 23
 Амплітуда, 12
 Аналіз, 13
 » бязмежна-малых, 14
 Апіраецца, 405

- Апісаць дугу, 406
 Апотэма, 15
 Аргумэнт, 16
 Арксінус, 19
 Арккосінус, 20
 Арктангес, 21
 Арккотангес, 22
 Арытмэтыка, 17
 Арытмэтычны, 18
 Аснова, 411
 Аснова (геом.), 412
 » верхняя трапэзу, 413
 » ніжняя » 414
 » простааўнай, 415
 » трыкутніка, 416
 Асновы матэматыкі, 417
 Астача, 424
 » раду, 425
 Астролябія, 24
 Асымптоты гіперболі, 23
 Асяродак, 873
 » сымэтрыі, суразмер-
 насьці, 874
 Безгранічна, 32
 Безьліч, 33
 Бесканцовы, 31
 Бесканцовыя дзесятковыя дроби,
 166
 Біліён, 35
 Біном, 36
 Бісэктрыса, 37
 Бок кута, 704
 » трапэзу, 38
 » трыкутніка, 703
 Бочная сыяна, 39
 Бочныя канты, 40
 Бязьмежна-вялікі, 28
 » -малы, 29
 Бязьмежнасьць, 30
 Бязьмежны, 26, 31
 Бязьменны лік, 427
 Бяхібна, 27
 Валец, 876
 » просты, кругавы, 877
 Валюта вэксаля, 43
 Велічыня, 45
 Велічыня адвольна-малая, 57
 » бязьмежна-вялікая, 54
 » » -малая, 55
 » залежная, 48
 » зьменная, 47
 » комплексная, 52
 » незалежная, 49
 » прыбліжная, 58
 » роўнаважная, 56
 » сапраўдная, 50
 » скончаная, 53
 » сталая, 46
 » ступянёвая, 700
 » трыгономэтрычная, 62
 » уяўная, 51
 » якая імкнецца да гра-
 ніцы, 61
 » імкнецца да ну-
 ля, 59
 » павялічваецца
 безгранічна, 60
 Вяршыня кута, 63
 Віды неазначанасьці, 69
 Вінавайца, 155
 Вобраз, 204
 » графічны, 115
 Вогнішча, 883
 Вольны член раўнаньня, 640
 Восі координат, 410
 Вось абаротавая, 422
 Вось абсцыс або x-аў, 418
 » вялікая эліпсы, 420
 » вярчэньня, 422
 » малая эліпсы, 421
 » ордынат або y-аў, 419
 » сымэтрыі, 423
 Восьмісьценнік правільны, 82
 Вуснае лічэньне, 823
 Вывад (тэорэмы), 184
 Выводны, 565
 Выгнуты, 87
 Вызначнік, 137, 408
 Выключаць, 233
 Выключэньне невядомага, 232
 Вылічаць, 93
 Вылічэньне, 92, 237
 Вымерны лік, 619, 679
 Вымеры, 203

- Дроб роўны адзінцы, 164
 » уласцівы, 163
 Другі, 513
 Дуга, 170
 » дапаўняючая, 171
 Дужкі, 664
 Дывідэнд, 140
 Дырэктрысы, 141
 Дысконт вэксаля, 824
 Дыскрымінант, 143
 Дыферэнцыяваньне, 147
 Дыферэнцыяваць, 148
 Дыферэнцыя, 144
 Дыферэнцыяльнае лічэнне, 145
 » раўнаньне, 146
 Дыягональ, 138
 Дыямэтр, 139
 Дэтэрмінант, 137
 Ёмасць, 71
 Ёмістасць, 72

 Заданьне, 177
 Задача на лікі, 178
 Задачы на адсоткі, процанты, 182
 » » вылічэнне, 179
 » » » часу, 180
 » » збудаваць, 181
 » » пропорцыон. вялічыні, 760
 » неазначаны, 183
 Заключэнне (тэорэмы), 184
 Залежнасць, 176, 685
 Залежная велічыня, 175
 Замена, 386
 » буйных мер у дробных, 602
 » дробных мер у буйных, 524
 » зменных, 189
 Замяніць, 523
 Зачыненне дужак, 187
 » ў дужкі, 185
 Зачыніць (у) дужкі, 186, 188
 Збор лікаў, 675
 Збудаваць, 515
 Зваротнае раўнаньне, 77
 Звычайны дроб, 169

 Згодны, 673
 Згодныя раўнаньні, 672
 Здабытак, 560
 Злучны, 678
 Злучэнне, 677
 » падобных членаў, 542
 Знадворны, 74
 Знак, 191, 869
 Значыцца цыфры, 195
 Зона, 892
 Зраўнаньне каэфіцыентаў, 820
 Зьбежнасць радоў, 709
 Зьбежны рад, 711
 Зьлічэнне, 713
 Зьмена, 200, 448
 Зьменная велічыня, 449
 » незалежная, 361
 Зьменшыва, 811
 Зьменшыць, 432
 Зьмест стасунку, 193

 Ёкосаэдр, 119
 Ёмкненне да граніцы, 705
 Інтэграваньне, 219
 » беспасрэднае, 220
 » за дапамогаю радоў, 224
 » праз падстаноўку, 222
 » « раскладаньне, 221
 » часткамі, 223
 Інтэграваць, 225
 Інтэграл, 210
 » агульны, 211
 » азначаны, 212
 » звычайны, 214
 » многаразавы, 217
 » неазначаны, 213
 » падвойны, 215
 » патройны, 216
 Інтэгральнае лічэнне, 218
 Інтэрвал, 227
 Інтэрполяваць, 228
 Інтэрполяцыя, 229
 Інтэрпрэтацыя, 230
 Ірацыянальны, 231
 Істужка каморніцкая, 285

 Кант, 620
 Кантаслуп, 544

- Кантаслуп нахілены, 545
 » правільны, 546
 » просты, 547
 Канцавое, 506
 Канцавыя члены прапорцы, 272
 Каранявінне, 199
 Катэт, 239
 Квадрант, 240
 Квадрат, 241
 Квадратовы, 242
 Квадратура, 243
 Краўніцы, 141
 Крунак, 351
 » аднакі, 352
 » простаі лініі, 354
 » супраціўны, 353
 Кляса, 244
 Клясыфікацыя функцыяў, 245
 Колькасьць, 246
 Комбінацыя, 688
 Комплексы, 249
 Комплянацыя, 248
 Конгруэнтнасьць, 250
 Конгруэнтныя фігуры, 251
 Конгруэнтныя, 252
 » абярнутая, 254
 » простая, 253
 Контур, 256
 Конус, 257
 » кругавы просты, 258
 » сьцяты, 259
 Конхойда, 260
 Координаты, 262
 Корань (1-ае ступені), 263
 Косінус, 266
 Косінусойда, 267
 Косэканс, 265
 Котангенс, 268
 Котангенсойда, 269
 Кэфіцыэнт, 270
 Красьленьне, 883
 Кропка, 732
 Круг, 277
 » вялікі, 278
 » малы, 279
 Кругавыраз, 643
 Кругадзэ, 641
 Круглыя целы, 280, 721
 Крывыя I парадку, 274
 » II » , 275
 Крыжык касы, 273
 Крытычнае значэньне зьменнай, 276
 Куб, 281
 Кубатура, 282
 Кубічны, 283
 Куля, 891
 Кулісты пояс, 892
 Кутавы кэфіцыэнт, 271
 Кутамер-пераносьнік, 739
 Кут, 766
 » апіраецца на дугу, 776
 » асяродкавы, 789
 » востры, 777
 » выпрастаны, 786
 » дапаможны, 770
 » двусьценны, 772
 » знадворны, 767
 » лінейны, 774
 » мараецца дугой, 773
 » многасьценны, 775
 » падвойны, 771
 » палавінны, 780
 » поўны, 779
 » просты, 785
 » процілежны, 784
 » пры вяршыне, 781
 » прылеглы, 782
 » прылягае да другога, 783
 » роўнічны, 778
 » трохсьценны, 787
 » тупы, 788
 » унутраны, 768
 » упісаны, 769
 » цэнтральны, 789
 Куты аднабочна-адпаведныя, 806
 » аднабочныя знадворныя, 800
 » » унутраныя, 801
 » адпаведныя, 807
 » дапаўняючыя, 791
 » двусьценныя, 792
 » » вострыя, 793
 » » прастыя, 794
 » з адпаведна прастагаўны-
 мі бакамі, 809
 » » роўналежнымі
 бакамі, 808

- Куты крыжавыя, 790
- » многасьценныя выгнут., 796
- » « ўгнутыя, 795
- » наўскасьлежныя знадворныя, 798
- » « ўнутраныя, 797
- » несумяшчальныя, 799
- » падобна разьмешчаныя, 802
- » парамі роўныя, 803
- » сумежныя, 804
- » сумяшчальныя, 805

Ланцуг каморніцкі, 875

Лёгарытм, 317

Лёгарытмаваньне, 318

Лёгарытмічны, 319

Лема, 284

Лік, 889

Лікавы прыклад, 887

Лінейка, 286

Лінейны, 287

Лінія, 288

- » абыманая, 301
- » абымаючая, 302
- » аднаканцовая, 306
- » бесканцовая, 289
- » выгнутая, 292
- » дапаможная, 291
- » датычная, 294
- » замкнутая, 293
- » канцовая, 295
- » кіруючая, 299
- » крывая, 296
- » ломаная, 297
- » нахіленая, 298
- » неперарыўная, 300
- » перасеку, 304
- » простая, 307
- » простаастаўная, 305
- » роўнасечная, 308
- » сякучая, 309
- » сярэдняя (трапазу), 310
- » ўгнутая, 290
- » фармуючая, 303

Лініі перасякальныя, 313

- » протыя мімабежныя, 315
- » прылеглыя, 314
- » расьсякаюцца, 316

Лініі роўналежныя, 312

» ўзаемна-простаастаўныя, 311

Літарнае абазначэньне, 41

» раўнаньне, 42

Лічбіна, 879

Лічнік дробу, 888

Лічыць, 714

Лічэньне, 712

Мантыса, 321

Матэматыка, 322

Матэматычныя цвярджэньні, 323

Менш, 326

Мераньне велічыні, 201

Мерка, 173

Мімасяроднік, 898

Мінус, 326

Мінута, 327

» дугавая, 328

» кутавая, 329

Многавікавы (лік), 332

Многакутнік, 333

» аднайменны, 338

» апісаны, 339

» зоркавы, 337

» выгнуты, 336

» правільны, 340

» угнуты, 334

» ўпісаны, 335

Многасьценнік, 331

Множаньне, 812

Множнік, 342

» інтэграваньня, 226

» пруграсіі, 194

Множыва, 341

Модуль, 343

Мэдыяна, 324

Мэтрычны ўклад мерак, 325

Мяшаны лік, 671

Мяшаны паўторны дроб, 168

» перыодычны дроб, 168

Назовы лікаў, 342, 344

Назоўнік дробу, 192

Найбольшае значэньне, 345

Найбольшы суцольны падзьельнік, 389

Найменшае значэньне, 346

- Найменшы супольны кратн. лік, 347
 Накладаньне, 350
 Накрутнік, 357
 Нарыс, 205
 Наступны, 513
 Натуральны рад лікаў, 356
 Нахілены, 349
 Нахіленьне, 348
 Неагранічана збліжаецца, 364
 » зьяяншаецца, 365
 Неазначанасьць, 366
 Неазначаны, 367
 Невядомая велічыня, 363
 Недарэчнасьць, 2
 Недахват, 359, 638
 Немагчымацьць, 360
 Неперарыўнасьць, 370
 Неперарыўны, 371
 » дроб, 369
 Нескарачальны, 376
 Несумяшчальнасьць, 374
 Несупольнамерныя адцінкі, 375
 Ніжэйшы член многачлену, 378
 Ноль, 381
 Нормаль, 379
 Нормальны, 380
 Нумэрацыя, 382
 Нявымерна, 231
 Нязгодныя раўнаньні, 373
 Нязначачая цыфра, 362
 Няправільны, 368
 Няроўнасьць, 372
 Няцотны, 377

 Октаэдр, 82
 Ордыната, 409
 Ортоцэнтр, 734

 Паасобныя лікі, 881
 Пабудова разьвязкаў квадратава-
 га раўнаньня, 516
 Паваротныя значэньні функцыяў,
 484
 Паверхня, 476
 » боцная, 477
 » вальцовая, 482
 » вярчэньная, 478
 » конічная, 479
 Паверхня крывая, 480
 » кулістая, 483
 » стажкавая, 479
 » суцэльная, 481
 » сфэрычная, 483
 » цыліндрычная, 482
 Павялічэньне, 765
 Падваеньне, 810
 Падвойны, 131
 Падзел, 121
 Падзельнасьць лікаў, 133
 Пад'інтэгральны (выраз), 494
 Падкарэнная велічыня, 486
 Падлік, 497
 Падліцаць, 492
 Паднормаль, 487
 Падняць у ступень, 78
 Падняцьце ў ступень, 79
 Падобнасьць, 488
 Падобныя фігуры, 489
 Падрахунак, 497
 Падстава, 25, 412
 » верхняя трапэзу, 413
 » ніжняя » 414
 » простагаўнай, 415
 » трыкутніка, 416
 Падставіць лікавае значэньне, 490
 Падыходзячы дроб, 493
 Па-за (фігурай), 73
 Паземны, 110
 Паказальнікавы, 495
 Паказальнік ступені, 496
 Пакіраваны адцінак, 355
 Палавіна, 497
 Палажэньне роўніцы, 498
 Паложаны, 611
 Памер велічыні, 201
 » прасторы, 202
 Памылка, 439
 Папярочны, 509
 Параболя, 441
 Парадак бязьмежна-малых, 510
 Парамі, 507
 Парамэтр, 442
 Параўнаньне, 696
 Наступовае адкладаньне адцін-
 каў, 511
 Наступовы, 512

- Паўторнасьць, 454
 Паўторны, 455
 Паходная (выводная), 562
 » першая, другая, 563
 » вышэйшага парадку, 564
- Пачатак координат, 358
 Пачленна, 519
 Перавышка, 196, 637
 Перайначваньне, 534
 Перамяшчальна, 450
 Перасек, 647
 » плошчаў, 650
 » простагаўны, 649
 » роўналежны, 648
- Перастаноўка, 452
 Перастаўка, 452
 Пераступны, 740
 Перасячэньне, 451
 Ператварэньне координат, 535
 Першы, 533
 Піраміда, 459
 » сыятая, 462
 » трохсьценная, 460
 » чатырохсьценная і г. д., 461
- Пісоўнае зьлічэньне, 463
 Пласт кулі, 896
 Плошча, 473
 Плюс, 474
 Плянimetrыя, 464
 Pole, 473
 Полюс, 506
 Постулят, 517
 Потэнцыраваньне, 518
 Поўабвод, 502
 Поўакружына, 501
 Поўкруг, 500
 Поўрозьніца (дуг), 504
 Поўроўніца, 503
 Поўсума (дуг), 505
 Праверка, 475
 Правіла зьмяшанья, 520
 » пропорц. падзелу, 521
 » таварыства, 521
 Правільна, 27
 Правільнасьць, 552
 Прадстаўленьне (графічнае), 533
- Практыкаваньні, 813
 Прамень, 320, 596
 » рухомы, 597
 Прамер, 139
 Прастора, 575
 Прасторавая сетка кубаў, 574
 Праступеньваць, 78
 Прогрэсія, 556
 » арытмэтычная, 557
 » геомэтрычная, 558
- Проекцыя, 559
 Пропорцыя арытмэтычная, 568
 Пропорцыя выводная, 571
 » геомэтрычная, 569
 » зложаная, 572
 » непарарыўная, 570
 » складаная, 572
- Пропорцыянальны, 567
 Простакутнік, 586
 Проста-пропорцыянальныя вялічынны, 585
 Простагаўная лінія, 456
 Простагаўную зьвесіць, 458
 » ўзьвесці, паставіць, 457
- Просты, ая, 584
 Просты лік, 573
 » найменны лік, 208
 » стасунак, 583
- Простыя множнікі, 447
 Проант, 579
 Проанты звычайныя, 580
 » складаныя, 581
- Прочілежны, 576, 577
 Проціпростакутная, 106
 Процэс зьмены, 582
 Прыбліжаная квадратура, 537
 Прыбліжаны рэзультат, 540
 » стасунак, 538
- Прыбліжаныя значэньні дробаў, 539
 Прыбліжэньне, 536
 Прывядзэньне, 543
 » дробаў да супольнага назоўніку, 541
- Прызма, 544
 » нахіленая, 545
 » правільная, 546

- Призма простая, 547
 Прилеглы адцінак, 553
 Прыветы падзельнасьці, 551
 » роўнасьці тр-каў, 552
 Прыпростакутная, 239
 Прырост, 555
 Прыстасаваньне альгэбры да геомэтрыі, 554
 Пункт, 733
 » дотыку, 735
 » перасячэньня вышыняў, 734
 Пункты недаступныя, 736
 » перахілу, 737
 Пэрыод, 454
 Пэрыодычны, 455
 Пэрыодычныя ўклады, 698
 Пэўнік, 5
 » прасторы, 6
 Пярэдні, 533
 Рад, 625
 » біноміяльны, 626
 » вагальны, 630
 » гармонічны, 627
 » зьбежны, 636
 » зьменназнакавы, 628
 » лёгарытмавы, 631
 » паказальнікавы, 632
 » разьбежны, 633
 » сталазнакавы, 629
 » ступанёвы, 635
 » супражаны, 634
 Радыкал, 594
 Радыкальнае раўнаньне, 595
 Радус, 596
 » вектор, 597
 Радыян, 593
 Разбор, 13
 Разлучны закон дзеяньняў, 601
 Разрыў (функцыі), 607
 Разьбежны рад, 618
 Разьвіненьне, 599
 » біному, 604
 Разьвінутая паверхня, 598
 Разьвінуць (біном), 600
 Разьвязак, 623
 » раўнаньня, 264
 Разьвязаньне, 622
 Разьмяшчэньні, 605
 Расклад, 603
 Раскладаньне, 603
 » біному, 604
 Расхіл, 614
 » бакоў кута, 616
 » сыенак, 615
 » цыркуля, 617
 Расчыніць дужкі, 610
 Раўнаньне, 815
 » агульнае, 817
 » нормальнае, 816
 » протай, 818
 » трыгономэтрычнае, 819
 Рацыянальны лік, 619
 Рознаасяродкавыя акружыны, 899
 Розьніца, 606
 Ромб, 624
 Роўнаважныя раўнаньні, 592
 Роўнавялікасьць, 589
 » праз дапаўненьне, 590
 » раскладаньне, 591
 Роўнавялікі, 588
 Роўналежнабочнік, 445
 Роўналежнасьценынік, 443
 » протакутны, 444
 Роўналежны, 446
 Роўнасечная, 37
 Роўнасьць, 587
 Роўніца, 465
 » датычная, 467
 » протастаўная, 469
 » роўналежная, 468
 » сякучая, 470
 » ўскосная, 466
 » якая зьліваецца, зьлітаная, 471
 Роўнічны, 472
 Рысаваньне, 204
 Рысунак, 882
 Рэзультат, 621
 Сапраўднае значэньне, 236
 Сапраўдны, 129

- Сінус, 656
 Сінусоида, 657
 Скарачэньне дробаў, 681
 Склад тэорэмы, 687
 Складаны, 670
 » лік, 686
 » найменны лік, 209
 Складаныя адсоткі, процанты, 669
 Складаньне, 668
 Складнік, 665
 (кладнікі (трыкутніка), 900
 Скочаны дроб, 255
 Скрутка, 689
 Слоўнае зьлічэньне, 667
 Спад, 559
 Спадаючая прагрэсія, 763
 Спосаб вычэрпваючага дзя-
 леньня, 691
 » граніцаў, 692
 » неазначаных коэфіцыен-
 таў, 690
 » прорэц. падзелу, 694
 » прыкладзеньня да адзінкі, 693
 Стажковыя перасекі, 651
 Стажок, 257
 » кругавы просты, 258
 » сыяты, 259
 Сталая велічыня, 514
 Стасунак, 431
 Струна, 871
 Ступень, 701
 Ступеняваньне, 79
 Ступянёвая велічыня, 700
 Стэрэоматрыя, 702
 Сукосьнік, 624
 Сума, 707
 Сумаваньне радоў, 708
 Сумножнік, 561, 682
 Сумяшчальнасьць, 250, 674
 Сумяшчальныя фігуры, 251
 Сумяшчэньне, 252
 » абярнутае, 254
 » простае, 253
 Супаданьне (пунктаў), 676
 Супольна асяродкавы, 261
 Супольныя вялічыні, 680
 Супольная мера, 387
 Супольная ўласьцівасьць, 388
 Супраціўны, 577
 Супярэчныя раўнаньні, 578
 Суразьмернасьць, 654
 Суразьмерныя пункты, 653
 Сустаў дробу, 190
 Сымболь, 869
 Сымэтрычнае раўнаньне, 652
 Сымэтрычныя пункты, 653
 Сымэтрыя, 654
 Сынтэз, 655
 Сыстэма, 658
 Сьпіраль, 689
 Сыценка, 114
 Сыцяваць, 706
 Сыяты, 821
 Сэгмэнт, 641
 » кулі, 893
 Сэканс, 642
 Сэктор, 643
 » кулі, 894
 » душляны, 895
 Сэконда, 644
 » дугавая, 645
 » кутавая, 646
 Сярэдні, 697
 Сярэдняца, 324
 Сячэньне, 647
 » плошчаў, 650
 » простастаўнае, 649
 » роўналежнае, 648
 Табліца, 715
 Табліцы пяцёхцыфровыя, 716
 » сямёхцыфровыя, 717
 » трыгономэтрычныя, 718
 Тангенс, 719
 Тангенсоида, 620
 Тожсамасьць, 731
 Тожсамы, 730
 Траспорты, 739
 Транспэанэнтны, 740
 Трапэз, 741
 » роўнабочны, 742
 Тройнае правіла, 760
 » простае, 761
 » складанае, 762

- Тройчы, 759
 Трохilen, 752
 Трыангуляцыйная сетка, 753
 Трыангуляцыя, 754
 Трыгономэтрычны, 755
 Трыгономэтрыя, 756
 „ прасталінейная
 або роўнічная, 757
 „ кулістая або
 сфэрычная, 758
 Трыкутнік, 743
 „ востракутны, 745
 „ косакутны, 744
 „ простакутны, 746
 „ рознабочны, 750
 „ роўнабочны, 748
 „ роўнакутны, 742
 „ роўнаплечы, 747
 „ тупакутны, 751
 Трыкутнікавая сетка, 753
 Трыкутнікавае, 754
 Тэодоліт, 727
 Тэорыя граніцаў, 729
 Тэорэма, 724
 „ адваротная, 726
 „ дапаможная, 725
 „ простая, 728
 „ процілежная, 727
 Тэрміновыя выплаты, 699
 Тэтраэдр, 886
 Убытак, 764
 Угнуты, 76
 Узаемна-адваротны, 64
 Узаемна-першыя лікі, 66
 „ -простыя „ 65
 Узносы, 67
 Узростаньне, 80
 Узростаючы, 81
 Узяць складнікам, 68
 Уклад, 658
 Уклад коардынат, 659
 „ „ канцавосны, 661
 „ „ косакутны, 660
 „ „ полярны, 661
 „ „ простакутны, 663
 „ „ прасталінейчы, 662
 Уклады, 67
 Улажэньне, 70
 Умова (задачы), 822
 Унутраны, 75
 Упарадкаваны многачлен, 612
 Упісаны, 83
 Упрощаньне, 814
 Ускосіна, 138
 Уяўны, 330
 Факторыял, 827
 Фігуры, 828
 „ геомэтрычныя, 829
 „ падобна разьмешчаныя,
 830
 „ роўнавялікія, 831
 „ роўныя, 832
 Форма фігуры, 834
 Формула падваеньня, 835
 Формулы зьяждзеньня, 836
 Функцыя, 837
 „ адваротная, 851
 „ адназначная, 852
 „ аналітычная, 838
 „ вымерная, 860
 „ вышэйшага парадку, 841
 „ гомографічная, 842
 „ дробавая, 843
 „ другога парадку, 840
 „ ірацыянальная, 844
 „ кругавая, 845
 „ лінейная, 846
 „ многазначная, 847
 „ непэрарыўная, 848
 „ нявымерная, 844
 „ няцотная, 849
 „ няўная, 850
 „ пад'інтэгральная, 855
 „ паказальніковая, 856
 „ перарыўная, 857
 „ пераступная, 862
 „ першага парадку, 853
 „ першапачатковая, 854
 „ простая, 858
 „ радыкальная, 859
 „ радыянальная, 860
 „ складаная, 861
 „ трансцэндэнтная, 862
 „ трыгономэтрычная, 863

Функцыя убываючая, 864
» узрастаючая, 839
» цотная, 866
» цэлая, 865
» эмпірычная, 867
» лўная, 868

Хібнасьць, 485
Хорда, 871

Цотны, 884
Цыліндр, 876
Цыркуль, 878
Цыфра, 879
Цэлая частка лэгарытму, 870
Цэлы лік, 872
Цэнтр, 873

Цэнтр сымэтрыі, суразьмернасьці,
874

Часткі адзінкі, 156
Чатырохкутнік, 885
Чатырохсьценнік правільны, 886
Чвэртка, 240
Члены дробу, 890
Чысты паўторны дроб, 167
» перыодычны дроб, 167

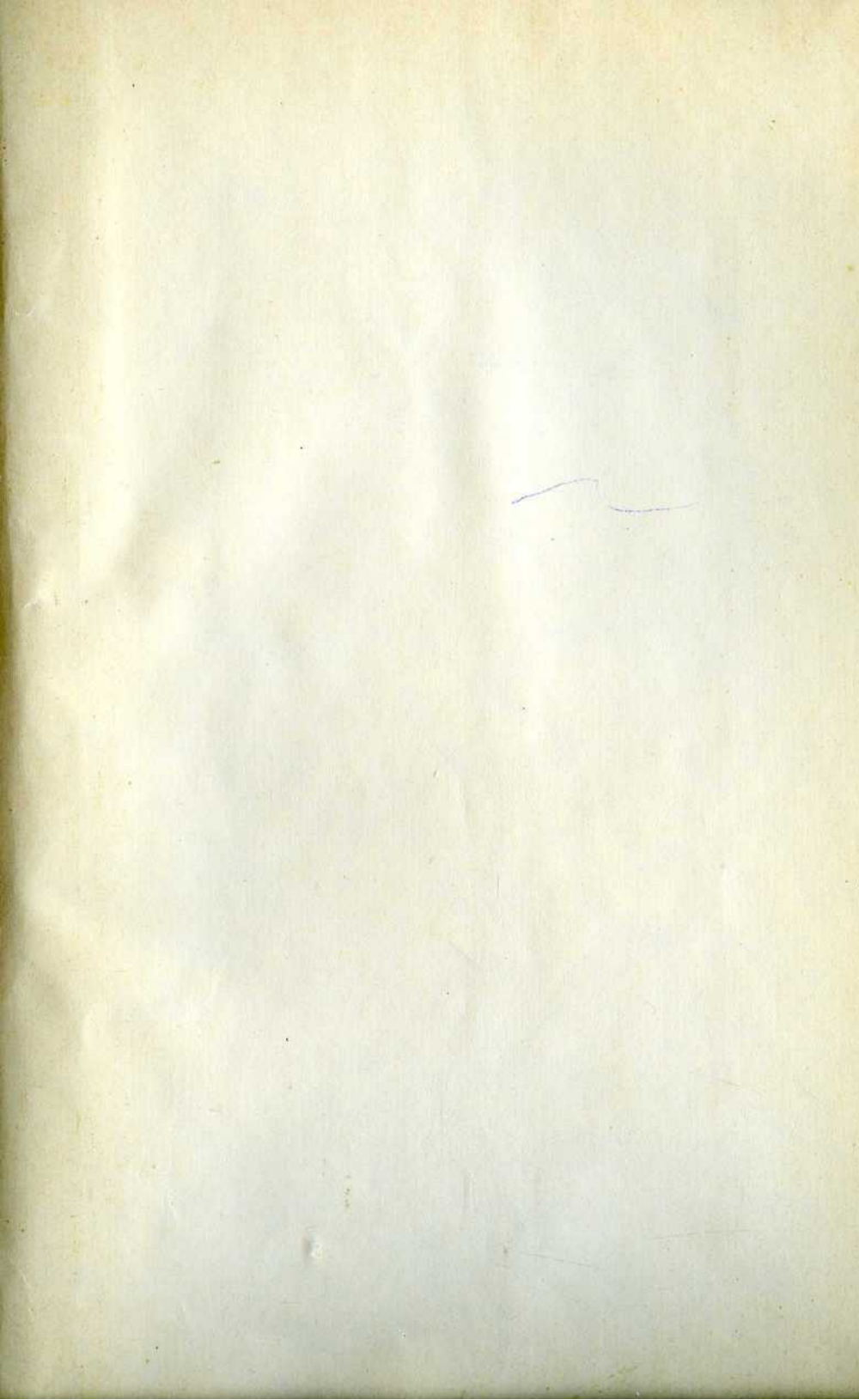
Шасьцьхсьценнік правільны, 897
Шуканая велічыня, 234

Элемэнтэ (трыкутнік), 900
Эліпса, 901.

Друкарскія абмылкі.

<i>Стр.</i>	<i>Радок</i>	<i>Надрукавана</i>	<i>Павінна быць.</i>
9	1 зьнізу	в плоскості	на плоскості
10	7 зверху	105	103
12	3 зьнізу	Множник	Множнік
13	20 »	114	214
20	15 зверху	Паралелепіпед	Паралелепіпед
22	1—4 зьнізу	255, 256, 257, 258	525, 526, 527, 528
31	9 зьнізу	выпуклое	выпуклыя
32	10 зверху	Адапаведныя	» адапаведныя
34	13 »	370	870
34	15—16 зьнізу	прямой, круговой	прямой круговой
34	»	просты, кругавы	просты кругавы
35	5 зьнізу	Эксцэнтрычныя	Эксцэнтрычныя
39	2 зверху	753	453
39	10 »	426	390
39	2 зьнізу	Адапаведныя	Адапаведныя
39	9 »	Алгорытм	Альгорытм
40	22 »	883	833
40	24 »	204	205
41	9 зверху	165	159
41	» »	Далупшчаныя, 159	ня чытаць
44	15 зьнізу	ломаная	ламаная
44	6 »	342, 344	344
45	19 »	Нявымерна	Нявымерныя
45	9 зверху	131	121
45	10 »	121	131
45	14 »	497	491
45	21 »	497	491
46	11 »	Перамяшчальна	Перамяшчальныя
46	1 зьнізу	533	532
46	2 »	552	522
48	1 »	Супольныя	Супольнамерныя
48	2 »	Супольна асяродкавы	Супольнаасяродкавы
48	10 »	620	720

1964 14



Бел. айдээл
Аугамаг

Бел. айдээл
1994 г. 4





B0000003 1 19265