

48  
2667(2)

PANNIE PAULINIE RIVOLI

ARTYSTCE OPERY POLSKIEJ.

PIEŚŃ Z WIEŻY

ADAMA MICKIEWICZA.

Z MUZYKĄ

STANISŁAWA MONIUSZKI.

CENA: KOP. SR. 90  
ZŁP. 6



WILNO

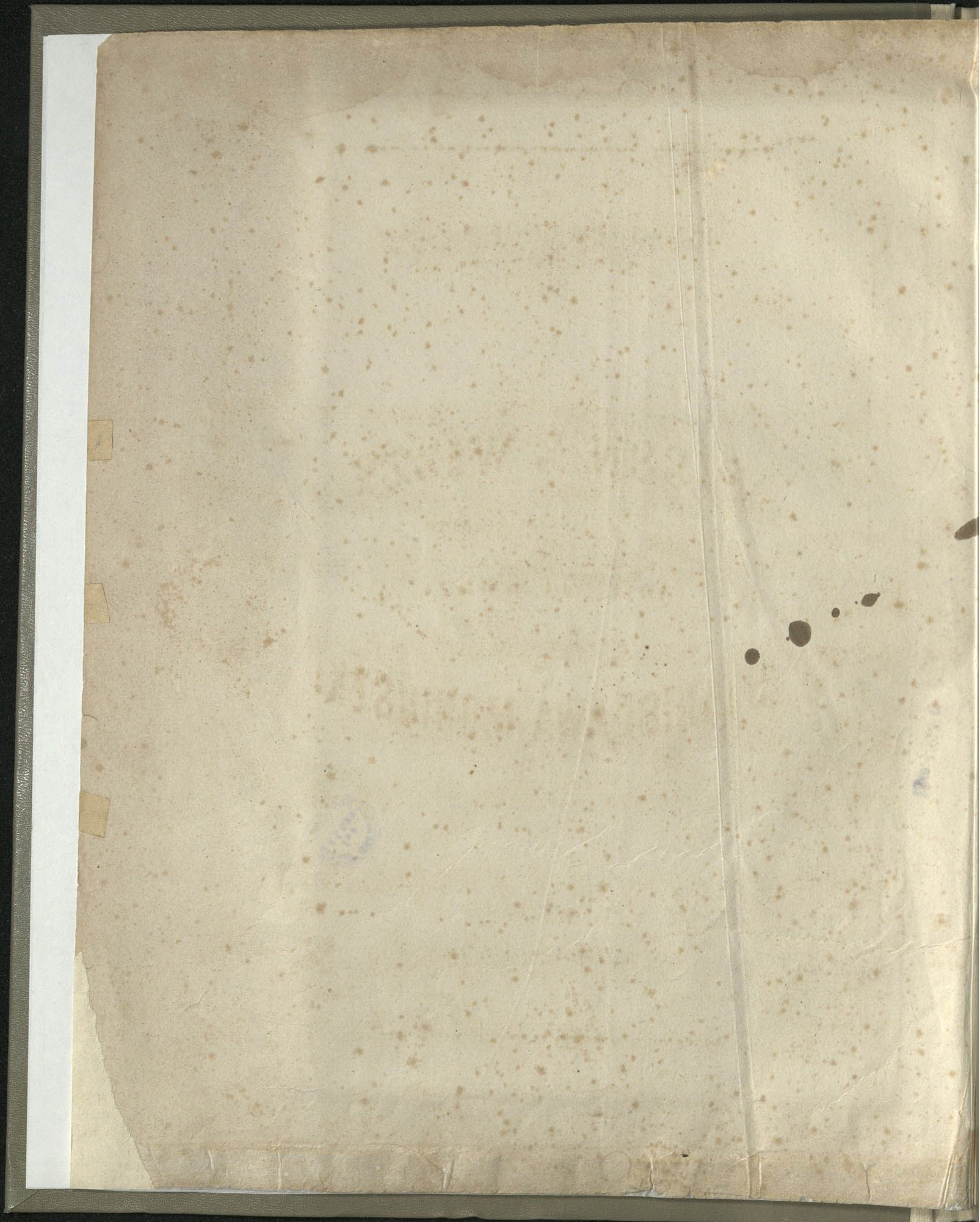
NAKŁADEM JÓZEFA ZAWADZKIEGO.

J. Z. 15

5

2689

W. B. 1953



Pannie Paulinie Rivoli

ARTYSTCE OPERY POLSKIEJ.

57

# PIEŚŃ Z WIEŻY.

**Głos.** *Lento.* *ad libitum* St. Moniuszki.

Któż me westchnie-nia,

**Fortepian.** *p*

*a tempo.*

kto me łzy po-li - czy? czy już tak dłu - - - gie

prze - płaka-łam la - ta, czy ty - le w pierśi - ach i o - czach go-ry - czy,

*sp*



Jest wiecz - ny o - gień w Zam - ku Swen - to - ro - ga,

ten o - gień ży - wia po - boż - ne ha - pła - ny;

jest wiecz - ne źró - dło na gó - rze Men - do - ga,

to źró - dło ży - wia śnie - gi i tu - ma - ny;

nikt mo - jeh west - chnień i łez nie pod - sy - ca,

a do - łąd bo - li ser - ce i zre - ni - ca:

*rallent.*

**Un poco più mosso.** *p dolce*

Piesz - czo - ty oj - - ca

mat - ki u - ścis - nie - nia, za - mek bo - ga - ty, kra -

i - na we - so - ła, dni bez tęs - kno - - ty,

no - cy bez marze - nia spo - koj - ność na - - kształt ci -

che - go a - nio - ła, we dnie i wno - cy, na

po - lu i wdo - mie strzeg - ła mię zbli - ska,

*rallent.* cho - ciał nie - wi - do - mie. *a tempo.*



Trzy pię - kne cór - ki by - ło nas u mat - ki,

Ped. \* Ped. \*

a mnie naj - pier - wej za - da - no wza - mę - ście;

mło - dość szczęśli - wa, szczę - śli - we dostat - ki,

któż mi po - wie - dział że jest in - ne szczę - ście?

Pię - kny młodzień - cze! na cós mi po-wie - dział

to o czym w Li - twie nikt pier - wiej nie wie - dział.

*un poco più lento sempre piano*  
O Bo - gu wiel - kim, o

jas - nych a - nio - łach, mia - stach kamien - nych,

ke - dy wia - ra świę - ta, gdzie lud wbo - ga - - tych

mo - dli się Koś - cio - - - łach, i ke - dy dzie - wie słu -

cha - ją Xia - że - - - ta, wbo - ju wa - lecz - ni, jak

na - si ry - ce - rze, czu - li wmi - ło - ści, jak

na - si pa - ste - - - rze.

di - mi - tu - en - do

Gdzie czło - wick, zie - me z rzu - ei - wszy po - kry - - - cie,

zdu - sza u - la - - - ta po rosz - nóm Nie - - -

zdu - sza u - la - - - ta po rosz - nóm Nie - - -

ral - ten

**Più mosso. con anima**

bie. Ach! ja wierzy - łam,

tan - do







